

Endeksler	Kapanış	Değişim (%)
BIST 100	76,488	▼ -0.76
BIST 30	93,643	▼ -0.78
Sınai	78,711	▼ -0.71
Mali	103,197	▼ -0.80
Hizmetler	49,358	▼ -0.53

BIST 100 Endeksi

Destekler		Dirençler	
I	76,100	III	79,200
II	75,500	II	78,100
III	74,700	I	77,300

Hareketli Ortalamalar

	7 Gün	21 Gün	45 Gün	70 Gün	200 Gün
BIST 100	77,811	77,327	77,041	77,105	77,091

Teknik Hedefler

Kısa vadeli	80,000	
Orta Vadeli	I.Hedef	II.Hedef
	82,800	85,000

İşlem Hacmi (Bin TL)

3,258,048

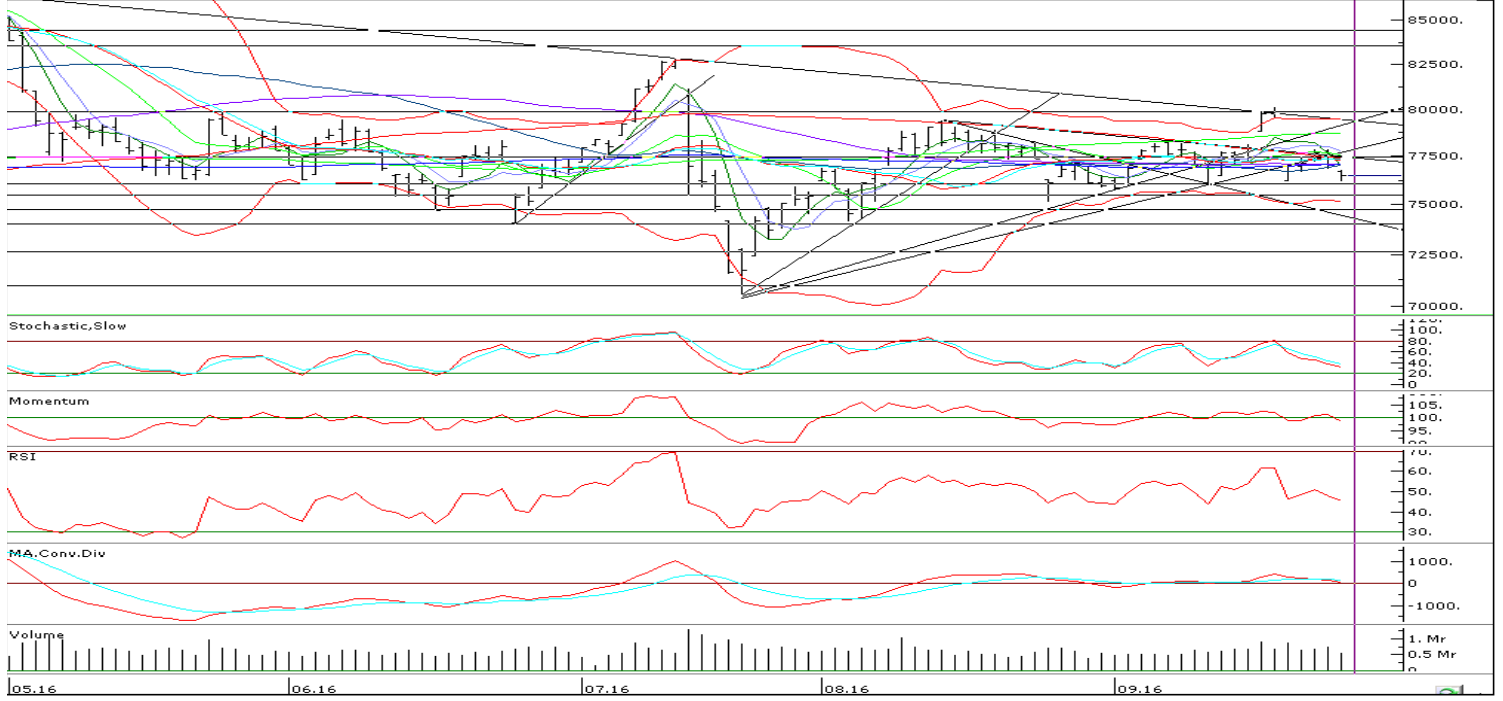
Stop Loss Noktaları

Kısa vadeli	76,100	
Orta Vadeli	I.Stop Loss	II.Stop Loss
	75,500	74,000

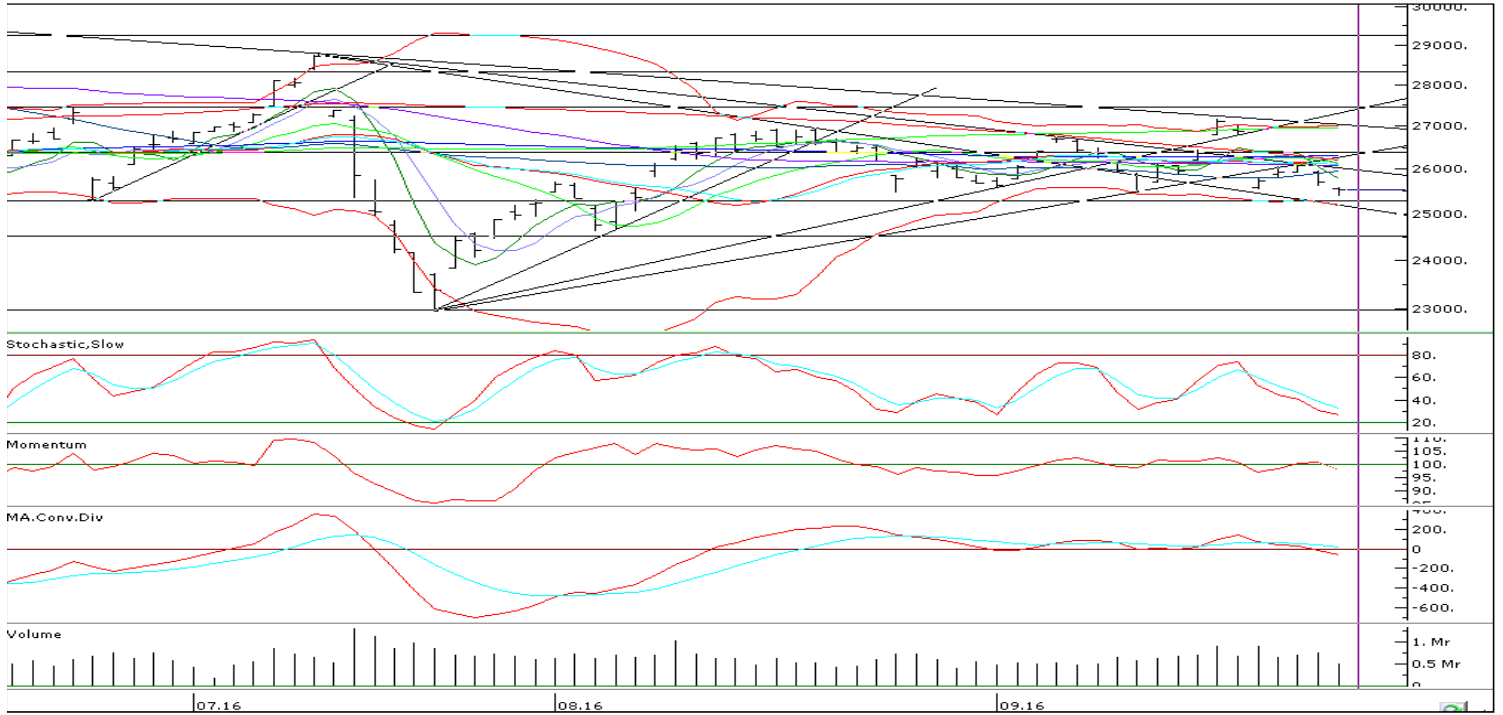
Piyasa Yorumu

- Deutsche Bank ve FED'e yönelik endişelerin global tarafta borsalarda neden olduğu düşüşlerden dolayı Cuma günün %0,76 oranında değer kaybıyla kapatan **BIST'in, yeni haftaya hafif yukarıda başlayacağını**, yurtdışı borsalarda haftaya başlarken gözlenen toparlanmaların açılışı olumlu etkileyeceğini **tahmin ediyoruz.**
- Bugün global tarafta Eylül ayı imalat sektörü verileri önemli olacak, içeride ise Eylül ayı enflasyon verileri (TÜFE aylık %0,7, yıllık %7,9 beklenmektedir) izlenecektir.
- Endekste hafta başında ilk önemli direnç noktası olarak 77300 (20 gho) seviyesi ön plana çıkmaktadır. Diğer önemli direnç noktaları 78100 ve 79200 seviyelerindedir.
- İlk önemli destek noktası olarak ise 76100 (hisse uzun pozisyonlar için stop loss) seviyesi takip edilebilir. Diğer önemli destek noktaları 75500 ve 74700 seviyelerinde bulunmaktadır.
- Trade amaçlı işlemler için ise bugün **AKBNK, TOASO, SAHOL** hisselerini teknik açıdan uygun görüyoruz.
- Endekste 76100 seviyesine stop loss konularak, olası geri çekilme hareketleri içinde bu hisselerde trade amaçlı pozisyon alınabilir. Ancak endeksin 76100 seviyesindeki desteğinin bozulması halinde, piyasa üzerinde satışların derinleşmesini beklediğimizden, trade amaçlı alınacak pozisyon tutulmamasını, kapatılmasını öneriyoruz.

BIST 100 Endeksi (TL)



BIST 100 Endeksi (USD)



Günlük Teknik Analiz Bülteni

03.10.2016

	Tavsiye Tarihi/Fiyatı	Önceki Kapanış Fiyatı	Teknik Analiz Hedefi (KV) (15 işlem günü ortalama)	Temel Analiz Hedef Fiyatı Orta Vade (12 aylık)	Stop Loss	Destekler		Dirençler	
						I	II	I	II
Yeni Teknik Tavsiyeler									

Cari Teknik Tavsiye Listesi									

Mevcut Model Portföy Tavsiyeleri

	Tavsiye Tarihi/Fiyatı	Önceki Kapanış Fiyatı	Teknik Analiz Hedefi (KV) (15 işlem günü ortalama)	Temel Analiz Hedef Fiyatı Orta Vade (12 aylık)	Stop Loss	Destekler		Dirençler	
						I	II	I	II
AKBNK	23.09.2016/8.40	8.04	8.20	9.56	7.53	7.95	7.83	8.08	8.20
ENKAI	23.09.2016/4.52	4.39	4.54	5.90	4.20	4.35	4.29	4.46	4.54
TOASO	23.09.2016/22.48	21.90	22.62	25.50	20.27	21.10	20.70	21.94	22.35
SAHOL	23.09.2016/9.81	9.29	9.65	11.50	8.92	9.17	9.01	9.50	9.65
TKFEN	23.09.2016/7.64	7.72	8.23	9.00	6.98	7.64	7.40	7.92	8.10
BIZIM	23.09.2016/13.50	13.04	13.42	19.70	12.33	13.00	12.88	13.28	13.42
ISCTR	23.09.2016/4.94	4.75	4.91	6.46	4.47	4.69	4.64	4.91	5.02
YKBNK	23.09.2016/3.86	3.67	3.83	4.72	3.45	3.61	3.54	3.79	3.83
EKGYO	23.09.2016/3.17	3.04	3.17	4.00	2.83	2.99	2.95	3.12	3.17
GARAN	23.09.2016/8.39	7.95	8.00	9.55	7.51	7.89	7.82	8.10	8.22

Uyarı Notu 1

Burada yer alan tüm bilgiler ve görüşler yatırımcıları bilgilendirmek amacıyla TEB Yatırım Menkul Değerler A.Ş. ("TEB Yatırım") tarafından işbu rapor tarihi itibarıyla hazırlanmış olup, önceden bildirimde bulunmaksızın değiştirilebilir. TEB Yatırım, bu dokümanda yer alan bilgileri mümkün olduğunca güncel kaynaklardan derlemiş olmakla birlikte, söz konusu bilgilerin doğru ve tam olduğunu taahhüt etmemekte ve güvenilir olduğunu iddia etmemektedir. TEB Yatırım, dokümandaki bilgiler hazırlanırken yararlanılan ve kullanılan kaynaklardaki hata ve eksikliklerden ve dokümanın içeriğindeki bilgilerin kullanılması sonucunda üçüncü kişilerin uğrayabilecekleri doğrudan ve/veya dolaylı zararlardan, kar yoksunluğundan, manevi zararlardan sorumlu tutulamaz. Burada yer alan yatırım bilgi, yorum ve tavsiyeleri, yorum ve tavsiyede bulunanların kişisel görüşlerine dayanmakta olup finansal bilgi ve genel yatırım tavsiyesi kapsamında hazırlanmıştır ve hiçbir şekilde yatırım danışmanlığı kapsamında değildir. Yatırım danışmanlığı hizmeti; yetkili kuruluşlar tarafından kişilerin risk ve getiri tercihleri dikkate alınarak kişiye özel sunulmaktadır. Burada yer alan yorum ve tavsiyeler ise genel niteliktedir. Bu tavsiyeler mali durumunuz ile risk ve getiri tercihlerinize uygun olmayabilir. Bu nedenle, sadece burada yer alan bilgilere dayanarak yatırım kararı verilmesi beklentilerinize uygun sonuçlar doğurmayabilir. Dolayısıyla burada bahsedilen sermaye piyasası araçlarına ilişkin herhangi bir yatırım kararını, kendi özel yatırım amaçlarınız ve mali durumunuzu göz önünde bulundurarak, kendi araştırmalarınızı ve bağımsız danışmanlarınızdan aldığınız tavsiyeleri temel alarak vermeniz önerilmektedir. Ayrıca Yatırım Danışmanlığı Hizmeti almak isteyen yatırımcıların, TEB Yatırım ile Yatırım Danışmanlığı Sözleşmesi imzalamış ve Yerindelik Testi yapmış olmaları gerekmektedir.

Burada yer alan hiçbir bilgi TEB Yatırım veya başka bir şirket tarafından veya onlar adına her hangi bir kimseye, her hangi bir sermaye piyasası aracının alınması veya satılması yönünde her hangi bir icap veya davet teşkil etmez.

Burada bahsedilen yatırım araçlarının fiyat ve değerleri doğrudan veya dolaylı olarak (döviz kurlarındaki değişiklikler, piyasa eğilimleri, getirinin istikrarsız olması...vs sebeplerle) yatırımcıların menfaatlerine aykırı olarak artabilir veya azalabilir ve bu durum yatırımcıların yatırdıkları anaparada kayba yol açabilir. Raporla belirtilen geçmiş performans, gelecekte elde edilecek sonuçların bir garantisi olarak kabul edilemez.

İşbu dokümanın bütün hakları TEB Yatırım'ın münhasır mülkiyetinde olup, hiçbir bölümü TEB Yatırım'ın yazılı izni olmaksızın kısmen veya tamamen kopyalanamaz, çoğaltılamaz, değiştirilemez veya üçüncü kişilere dağıtılamaz. Aksi halde, TEB Yatırım uğramış olduğu bütün zarar ve ziyanı talep etme hakkını saklı tutar. Bu doküman ABD dahil dağıtımının hukuka ve ilgili mevzuata aykırı olduğu hiçbir ülkede yayımlanamaz veya dağıtılamaz.

Uyarı Notu 2

Burada önerilen pozisyonların kapatılması için ayrıca bir uyarı notu gönderilmeyecektir. Stop loss seviyesinin altına inilmesi ya da yatırımda vade tercihinin göre (kısa vade / orta vade) belirtilen hedeflere ulaşılması halinde alınan pozisyonlar kapatılmalıdır.

TEB YATIRIM MENKUL DEĞERLER A.Ş.

TEB Kampus D Blok Saray Mah. Küçüksu Cad. Sokullu Sok. No.7 Ümraniye 34768 İstanbul

Ticaret Sicil No : 358354 Mersis No: 2477-8312-4558-3728 İnternet site adresi : www.tebyatirim.com.tr

Tel: (0216) 636 44 44 Fax: (0216) 631 52 51 e-mail: ibrahim.usul@teb.com.tr