

Endeksler	Kapanış	Değişim (%)
BIST 100	83.041	▼ -0,42
BIST 30	101.221	▼ -0,47
Sınai	82.944	▼ -0,18
Mali	108.514	▼ -0,55
Hizmetler	59.658	▼ -0,26

BIST 100 Endeksi

Destekler		Direnciler	
I	82.800	III	85.600
II	81.800	II	85.000
III	81.200	I	84.300

Hareketli Ortalamalar

	7 Gün	21 Gün	45 Gün	70 Gün	200 Gün
BIST 100	82.261	82.255	82.834	83.075	82.853

Teknik Hedefler

Kısa vadeli	85.000	
Orta Vadeli	I.Hedef	II.Hedef
	88.000	90.000

İşlem Hacmi (Bin TL)

4.104.666

Stop Loss Noktaları

Kısa vadeli	81.800	
Orta Vadeli	I.Stop Loss	II.Stop Loss
	80.000	76.600

Piyasa Yorumu

Günü dün satıcılı kapatan BIST'in, bugün güne hafif yukarıda başlayacağını, güne başlarken yurtdışı borsalarda gözlenen yükselişlerin endeksin açılışını olumlu etkileyeceğini düşünmekteyiz. Ayrıca bu hafta ilk tur görüşmelerin yapıldığı koalisyon kurma çalışmalarında uzlaşma beklentilerinin, TL'de devam eden toparlanmanın da olumlu etkilerinin sürmesi beklenebilir. Ancak kısa vadeli göstergelerin aşırı alım bölgesine yönelmiş olması, teknik açıdan bir haftadır etkili olan yükselen harekette dün başlayan ivme kaybının süreceğini göstermektedir.

ABD'de bugün açıklanacak Haziran ayı sanayi üretimi ve ÜFE verileri ile FED Başkanı Yellen'ın TSİ 17.00'da yapacağı konuşma da yakından izlenecektir.

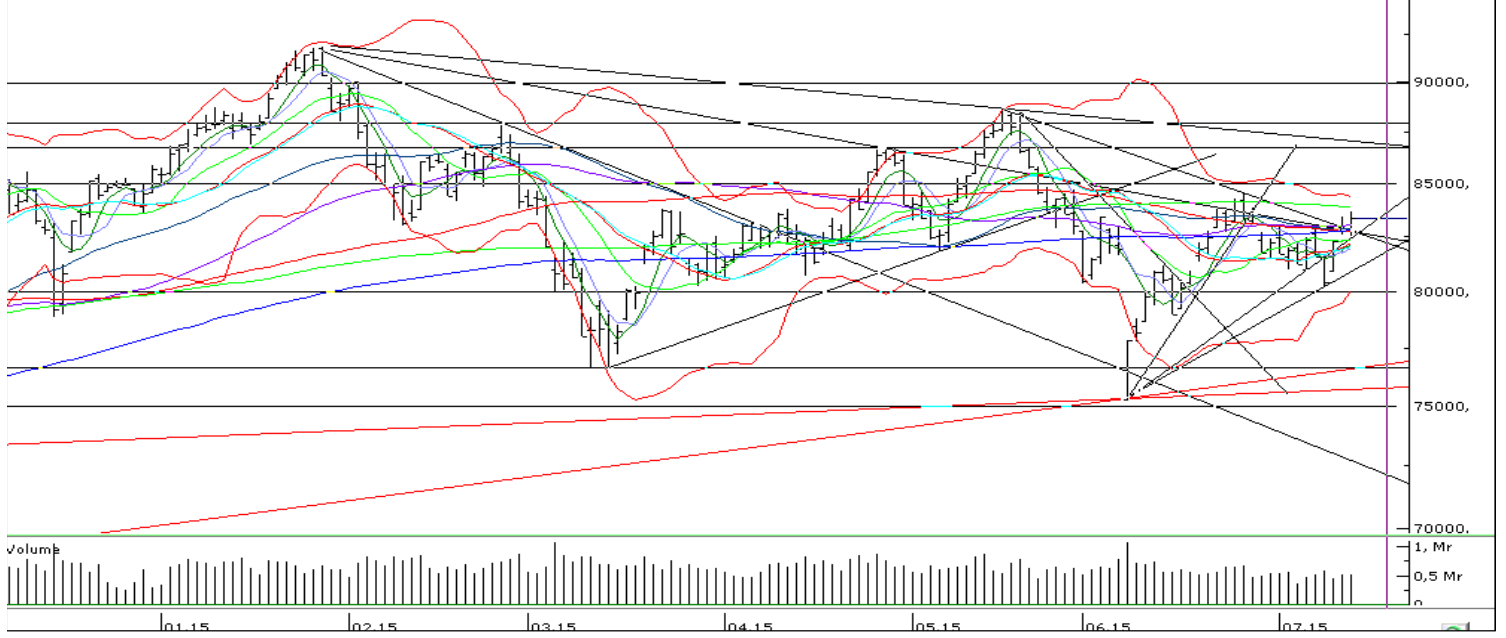
BIST'te bugünkü önemli direnç noktaları 84300 ve 85000 seviyelerindedir. Endekste 80000 seviyesine yakın başlayan yükselen hareket içinde, 82800 (200 günlük hareketli ortalama) seviyesinin üzerinde, ilk olarak 85000 seviyelerinin test edileceğini tahmin etmekteyiz.

Daha uzun süreye yükselişin yayılmaya başlayabilmesi için 85000 seviyesinin aşılması önemli görülmektedir. Bu durumda, bir üst hedef olarak 88000 seviyesi gösterilebilir. Ancak teknik göstergeler dikkate alındığında, 85000 seviyesinin hemen aşılmasının güç olacağı, bu seviyeye yaklaştıkça realizasyon baskısının artacağı, endekste kısa süreli yeni düzeltme hareketlerinin yaşanacağı söylenebilir. Bundan dolayı, BIST'te 85000 seviyesine doğru hareketler mevcut pozisyonlarda satıp, daha aşağıdan almak için fırsat olarak görülebilir.

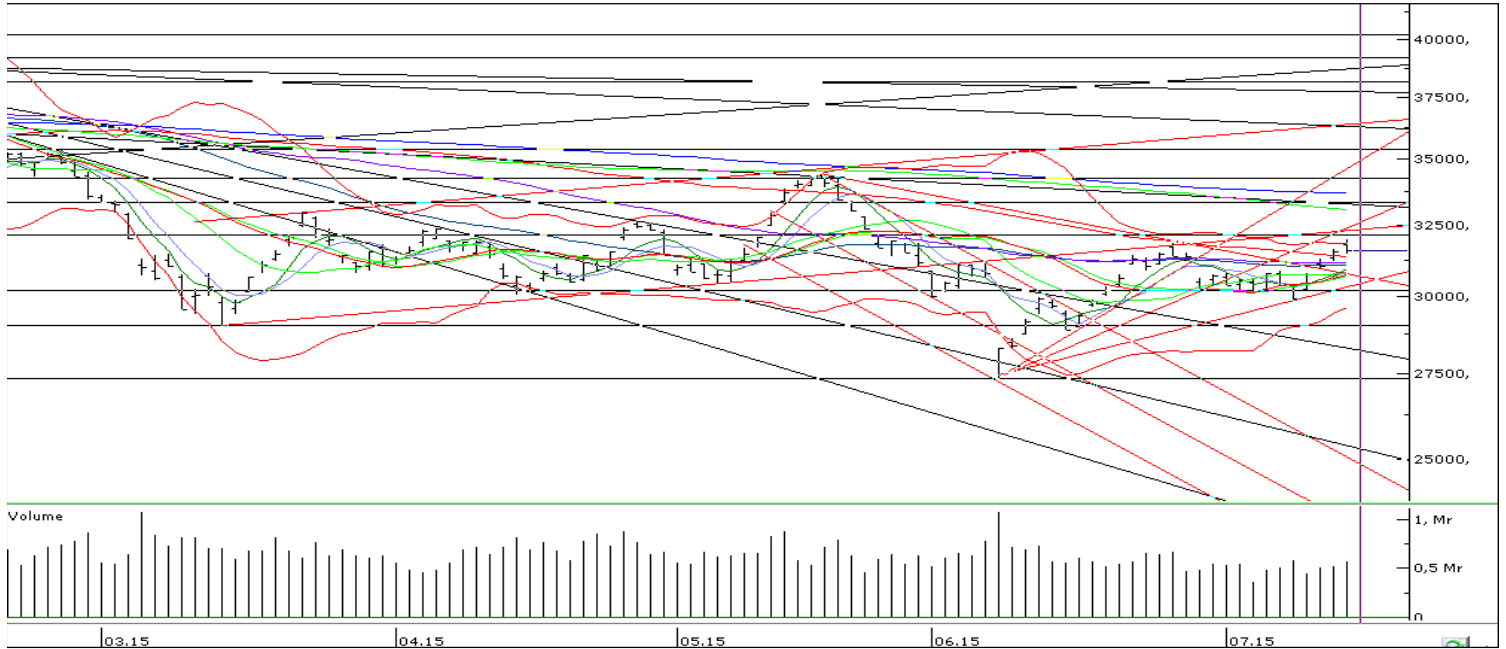
Bugünün önemli destek noktaları ise 82800 ve 81800 seviyelerindedir. Diğer önemli destekler 81200 ve 80000 seviyelerindedir. Piyasa üzerinde etkili olacak satışların da, ilk aşamada 82800-81800 bandında durulacağını, özellikle 81800 seviyesinin altına inilmediği sürece, düşüşlerin de sınırlı kalacağını, son bir haftadır etkili olan yükseliş eğiliminin teknik olarak kısa vade için korunacağını düşünmekteyiz. Bu nedenle, BIST'te 81800 seviyesine stop loss konularak olası geri çekilme hareketleri de trade amaçlı yeni pozisyon almak için fırsat olarak değerlendirilebilir.

Endeksin 81800 seviyesindeki desteğinin bozulması durumunda ise, kısa vadeli yükselen hareketin de bozulacağını, BIST'in yeni bir satış dalgası içine gireceğini, yeniden 80000 seviyesine doğru yöneleceğini düşünüyoruz. Böyle bir durumda 81800 seviyesinin üzerinde trade amaçlı alınan pozisyonların kapatılmasını tavsiye ediyoruz. Dolayısıyla, 81800 seviyesi geri çekilme hareketi içinde aynı zamanda kısa vadeli stop loss, 80000 seviyesi ana stop loss noktası olarak da kullanılabilir.

BIST 100 Endeksi (TL)



BIST 100 Endeksi (USD)



Günlük Teknik Analiz Bülteni

15.07.2015

	Tavsiye Tarihi/Fiyatı	Önceki Kapanış Fiyatı	Teknik Analiz Hedefi (KV) (15 işlem günü ortalama)	Temel Analiz Hedef Fiyatı Orta Vade (12 aylık)	Stop Loss Fiyatı	Destekler		Dirençler	
						I	II	I	II
Yeni Teknik Tavsiyeler									

Cari Teknik Tavsiye Listesi									
TTKOM	07.07.2015/7,03	6,99	7,27	8,10	6,84	6,84	6,70	7,12	7,27

Mevcut Model Portföy Tavsiyeleri									
	Tavsiye Tarihi/Fiyatı	Önceki Kapanış Fiyatı	Teknik Analiz Hedefi (KV) (15 işlem günü ortalama)	Temel Analiz Hedef Fiyatı Orta Vade (12 aylık)	Stop Loss Fiyatı	Destekler		Dirençler	
						I	II	I	II
GARAN	10.06.2015/8,42	8,46	8,74	10,02	8,00	8,43	8,31	8,58	8,65
ISCTR	10.06.2015/5,72	5,74	5,86	6,89	5,43	5,70	5,61	5,86	5,97
TTKOM	10.06.2015/6,97	6,99	7,27	8,10	6,62	6,84	6,70	7,12	7,27
ARCLK	10.06.2015/14,30	14,60	15,00	16,40	13,59	14,40	14,05	15,00	15,30
TAVHL	10.06.2015/22,60	22,40	23,50	27,20	21,47	22,15	21,85	23,05	23,50
COLLA	10.06.2015/44,40	43,85	45,00	52,50	42,18	43,00	42,55	44,25	45,00
TRKCM	10.06.2015/2,21	2,20	2,47	2,62	2,10	2,14	2,07	2,35	2,47
HALKB	10.06.2015/12,55	12,65	13,20	16,00	11,92	12,25	11,90	12,80	13,20
TSKB	10.06.2015/1,70	1,71	1,81	2,02	1,62	1,66	1,62	1,76	1,81

Uyarı Notu 1

Burada yer alan tüm bilgiler ve görüşler yatırımcıları bilgilendirmek amacıyla TEB Yatırım Menkul Değerler A.Ş. ("TEB Yatırım") tarafından işbu rapor tarihi itibarıyla hazırlanmıştır. TEB Yatırım'ın bu tarihten sonra söz konusu bilgi ve görüşlerde meydana gelebilecek değişikliklerden yatırımcıları haberdar etme yükümlülüğü bulunmamaktadır.

TEB Yatırım ve ona bağlı kurum ve kişiler burada yer alan şirketlerin menkul kıymetleri üzerinde piyasa yapıcısı konumunda veya o menkul kıymetler üzerine yoğun olarak işlem yapıyor olabilirler. TEB Yatırım ve ona bağlı kurum ve kişiler burada yer alan şirketlerin menkul kıymetlerinde işlemleri etkileyecek şekilde pozisyon sahibi olabilirler veya bu şirketlere yatırım bankacılığı hizmeti sunuyor veya sunacak olabilirler. TEB Yatırım ve ona bağlı kurum ve kişiler zaman zaman burada yer alan menkul kıymetlerden her hangi birinde pozisyon almış olabilirler ve bu menkul kıymetleri veya bunlara ilişkin opsiyonları kendi ve/veya müşterilerinin hesabına alıp satabilirler.

Burada tartışılan yatırım seçenekleri tüm yatırımcılara uygun olmayabilir. Yatırımcılar burada bahsedilen şirketlerin menkul kıymetlerine ilişkin her hangi bir yatırım kararını, kendi özel yatırım amaçları ve mali durumlarını göz önünde bulundurarak, o şirket tarafından onaylanmış izahnameyi, sirküleri, kendi araştırmalarını ve bağımsız danışmanlarından aldıkları tavsiyeleri temel alarak yapmalıdır. Burada yer alan bilgiler hukuki, vergisel veya finansal tavsiye olarak yorumlanamaz. Yatırımın döviz üzerinden olması halinde, döviz kurlarındaki değişikliklerin o yatırımın değeri, fiyatı veya o yatırımdan elde edilecek getiride ciddi olumsuz etkileri olabilir. Yatırımların getirisi istikrarsız olabilir. Geçmiş performans gelecekte elde edilecek sonuçların bir garantisi olarak kabul edilemez. Burada bahsedilen yatırımların fiyat ve değerleri doğrudan veya dolaylı olarak yatırımcıların menfaatlerine aykırı olarak artabilir veya azalabilir ve bu durum yatırımcıların yatırdıkları anaparada kayba yol açabilir. Yatırımcılar burada bahsedilen yatırımlara ilişkin riskleri kaldırabilecek mali yeterliliğe sahip olmalıdırlar.

Burada yer alan bilgiler halka açık kaynaklardan veya TEB Yatırım tarafından güvenilir addedilen diğer kaynaklardan derlenmiştir. TEB Yatırım bu bilgilerin veya bu bilgilere dayalı olarak yapılan tahmin, çıkarım veya görüşlerin doğruluğu, tamlığı veya uygunluğuna ilişkin açık veya zımnî hiçbir beyan veya taahhütte bulunmamaktadır. TEB Yatırım, her hangi bir tarafın uğrayacağı doğrudan/dolaylı, maddi/manevî zararlar da dahil olmak üzere ancak bunlarla sınırlı kalmaksızın, hiçbir sorumluluk veya yükümlülük kabul etmez. Burada yer alan hiçbir bilgi TEB Yatırım veya başka bir şirket tarafından veya onlar adına her hangi bir kimseye, her hangi bir menkul kıymetin alınması veya satılması yönünde her hangi bir icap veya davet teşkil etmez.

Bu rapor onu hazırlayan analistlerin raporda bahsedilen menkul kıymetlere ve şirketlere ilişkin kişisel görüşlerini içermektedir. Analistlere ödenen ücretlerinin hiçbir kısmı kendilerinin bu raporda yer alan tavsiye ve görüşleri ile bağlantılı olmamıştır ve olmayacaktır. Burada yer alan bilgi ve görüşlere ulaşmakla yukarıda yer alan uyarıları anlamış ve bunlara uymayı kabul etmiş addedileceksiniz. Burada yer alan bilgi ve raporların bütün yasal hakları TEB Yatırım'a ait olup, hiçbir şekilde TEB Yatırım'ın ön izni olmadan kısmen ve/veya tamamen kopyalanamaz, başka yerlerde kullanılamaz, dağıtılamaz, değiştirilemez veya ileride kullanılmak üzere bilgisayar sistemlerine aktarılamaz. Aksi halde, TEB Yatırım uğramış olduğu bütün zarar ve ziyanı talep etme hakkını saklı tutar.

Sermaye Piyasası Kurulu'nun No:III-37.1 "Yatırım Hizmetleri ve Faaliyetleri ile Yan Hizmetlere İlişkin Esaslar Hakkında Tebliğ"i Uyarınca Yayımlanan Uyarı Notu

İşbu materyalde yer alan yatırım bilgi, yorum ve tavsiyeler yatırım danışmanlığı kapsamında değildir. Yatırım danışmanlığı hizmeti; yetkili kuruluşlar tarafından kişilerin risk ve getiri tercihleri dikkate alınarak kişiye özel sunulmaktadır. Burada yer alan yorum ve tavsiyeler ise genel niteliktedir. Bu tavsiyeler mali durumunuz ile risk ve getiri tercihlerinize uygun olmayabilir. Bu nedenle, sadece burada yer alan bilgilere dayanarak yatırım kararı verilmesi beklentilerinize uygun sonuçlar doğurmayabilir.

İşbu materyal TEB Yatırım Menkul Değerler A.Ş. tarafından sadece bilgi edinilmesi amacıyla hazırlanmıştır ve önceden bildirimde bulunmaksızın değiştirilebilir. Bütün hakları saklıdır. Materyalin hiçbir bölümü TEB Yatırım Menkul Değerler A.Ş.'nin yazılı muvafakatı olmadan herhangi bir şekilde kopyalanamaz, çoğaltılamaz. TEB Yatırım Menkul Değerler A.Ş., sunulan materyali mümkün olduğunca güncel kaynaklardan derlemiş olsa dahi, bütün bilginin doğru ve tam olduğunu taahhüt etmemekte ve güvenilir olduğunu iddia etmemektedir. TEB Yatırım Menkul Değerler A.Ş., işbu materyalin içeriği ile ilgili, materyalin içeriğinden kaynaklanan ya da içerikle bağlantılı olarak üçüncü şahıslara karşı hiçbir sorumluluk kabul etmez. Üçüncü kişi işbu materyalin içeriğinde yer alan materyali referans olarak almayı tercih ederse bunun tamamen kendi riski olduğunu kabul eder.

Uyarı Notu 2

Burada önerilen pozisyonların kapatılması için ayrıca bir uyarı notu gönderilmeyecektir. Stop loss seviyesinin altına inilmesi ya da yatırımda vade tercihine göre (kısa vade / orta vade) belirtilen hedeflere ulaşılması halinde alınan pozisyonlar kapatılmalıdır.

TEB YATIRIM MENKUL DEĞERLER A.Ş.

TEB Kampus D Blok Saray Mah. Küçüksu Cad. Sokullu Sok. No.7 Ümraniye 34768 İstanbul

Ticaret Sicil No : 358354 Mersis No: 2477-8312-4558-3728 İnternet site adresi : www.tebyatirim.com.trTel: (0216) 636 44 44 Fax: (0216) 631 52 51 e-mail: ibrahim.usul@teb.com.tr