

Endeksler	Kapanış	Değişim (%)
BIST 100	87.416	▼ -0,37
BIST 30	108.579	▼ -0,23
Sınai	78.637	▼ -0,93
Mali	119.026	▼ -0,35
Hizmetler	63.020	▲ 0,24

**BIST 100 Endeksi**

Destekler		Direnciler	
I	86.800	III	90.000
II	86.300	II	89.100
III	85.600	I	88.400

**Hareketli Ortalamalar**

	7 Gün	21 Gün	45 Gün	70 Gün	200 Gün
BIST 100	87.748	85.963	84.624	82.199	79.160

**Teknik Hedefler**

Kısa vadeli	90.000	
Orta Vadeli	I.Hedef	II.Hedef
	93.400	95.000

**İşlem Hacmi (Bin TL)**

4.026.698

**Stop Loss Noktaları**

Kısa vadeli	86.800	
Orta Vadeli	I.Stop Loss	II.Stop Loss
	85.200	82.500

**Piyasa Yorumu**

**BIST'te yükseliş eğiliminin kısa süreli düzeltmelerle bu hafta da süreceğini, endeksin yeni haftaya hafif yukarıda başlayacağını düşünüyoruz.**

Yarınki PPK toplantısı ve Perşembe günkü ECB toplantısı bu hafta önemli olacak. Ayrıca 25 Temmuz'daki Yunanistan genel seçimleri de yakından izlenecektir. Özellikle Merkez Bankası'ndan yılın ilk çeyreğinde beklenen faiz indirimleri ile ECB'den beklenen varlık alımı programının pozitif etkilerinin kısa vade için süreceğini, endekste düşüşleri sınırlamaya devam edeceğini tahmin ediyoruz. Ham petrol fiyatlarındaki düşüşün pozitif etkilerinin de sürmesi beklenebilir.

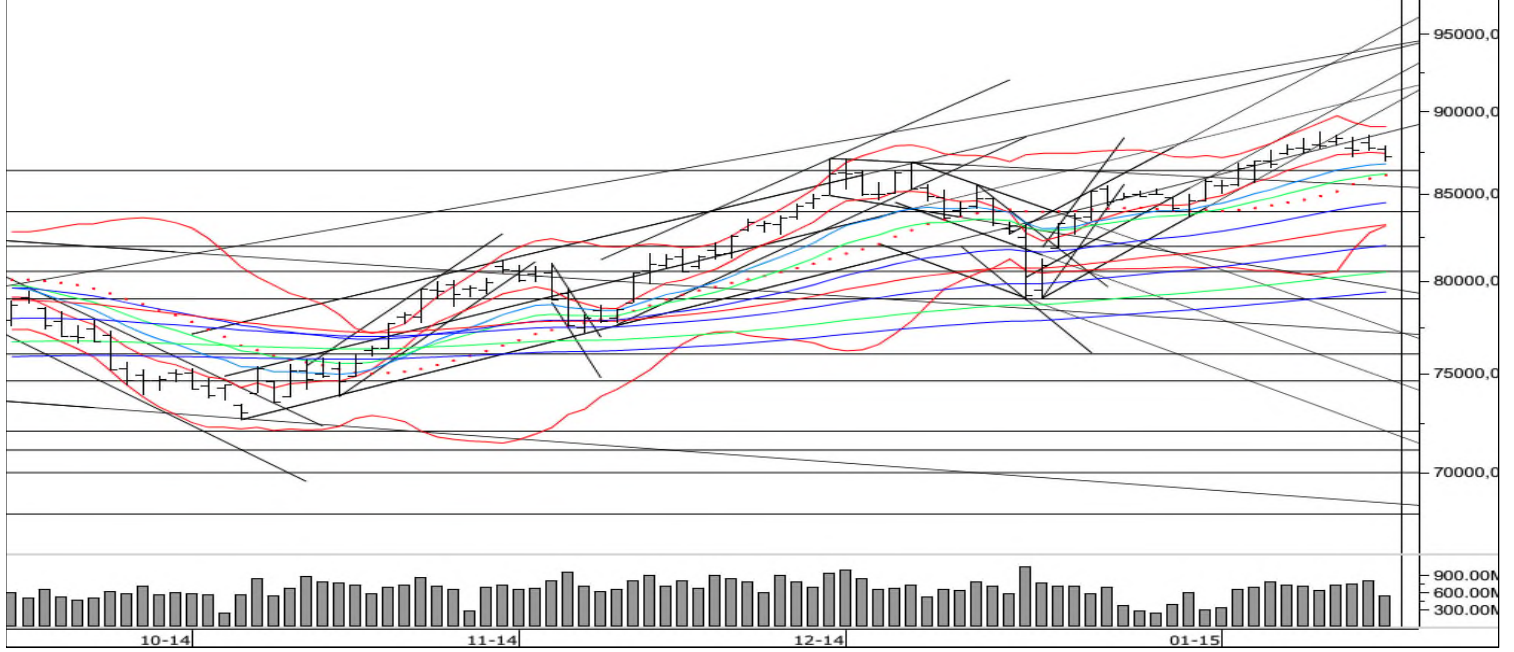
**BIST'te önemli bir destek haline gelen 86800 seviyesinin altına inilmediği sürece, olası geri çekilmelerin teknik açıdan da sınırlı kalacağını, endekste yükseliş hareketinin ilk etapta 90000 seviyesine kadar süreceğini düşünüyoruz. Bu seviyenin aşılması, endeksin TL bazında tarihi zirveye denk gelen 93400 seviyesine doğru yönelmesini sağlayacaktır.**

Ancak kısa vadeli göstergelerin aşırı alım bölgesinde olması, endeks üzerinde ağırlığı yüksek hisselerin önemli direnç bölgelerinde bulunması 90000 seviyesinin üzerine ataklarda realizasyon baskısının artacağına, endekste önümüzdeki süreçte yeni düzeltme hareketlerinin oluşacağına işaret etmektedir. **Bundan dolayı, BIST'te 90000 ve üzerine doğru oluşabilecek ataklar kısa vade için mevcut pozisyonlarda satıp, daha aşağıdan almak için fırsat olarak görülebilir.**

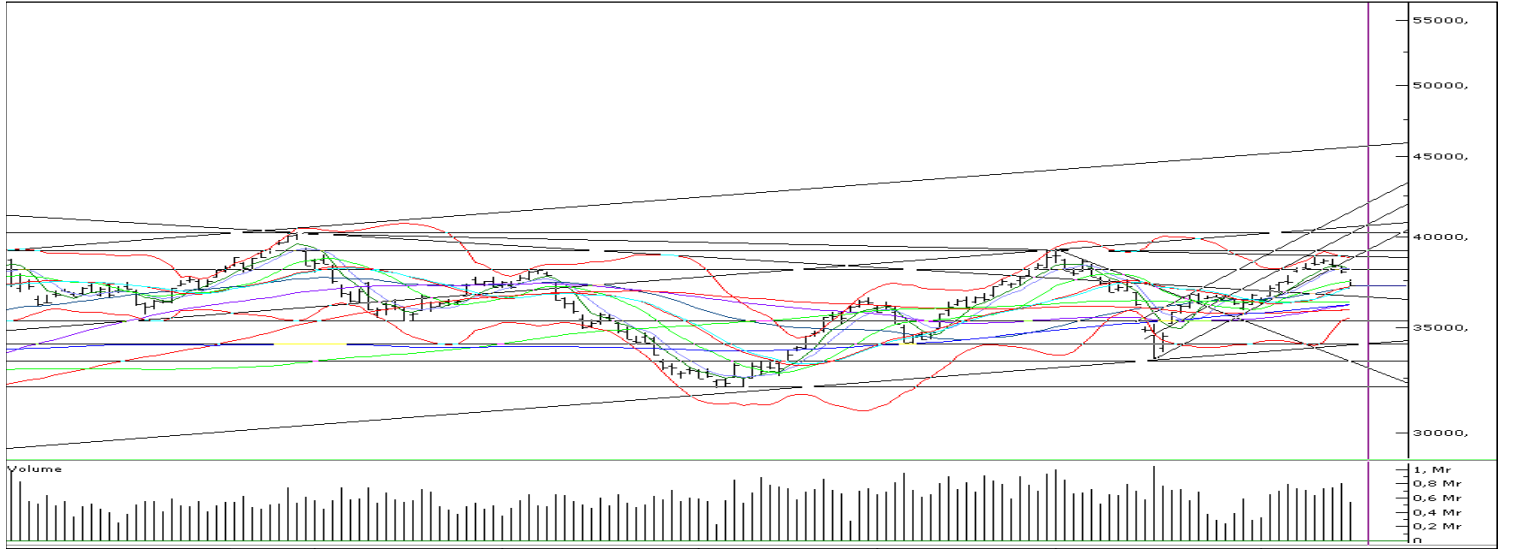
**Ana destek** noktası olarak ise 85200 seviyesi izlenebilir. Bu seviyenin üzerinde 86300 ve 85800 seviyeleri ara destek noktaları olarak etkili olacaktır. **Piyasa üzerinde etkili olacak satışların da teknik olarak 86800 seviyesinin altında, ilk etapta 85200 seviyesinin üzerinde dengeleneceğini, bu seviyenin üzerinden yeni yukarı hareketlerin oluşacağını tahmin ediyoruz. Bu nedenle, BIST'te 85200 seviyesine stop loss konularak, olası geri çekilme hareketleri de kısa vadeli trade amaçlı alış fırsatı olarak değerlendirilebilir.**

Endeksin 85200 seviyesinin altına inmesi ise, yükselen trendin bozulmasına, BIST'in 82500-80500 bandına doğru yeni bir satış dalgası içine girmesine neden olacağından, bu durumda 85200 seviyesinin üzerinde trade amaçlı alınan pozisyonların kapatılmasını tavsiye ediyoruz. **Dolayısıyla, 85200 seviyesi olası geri çekilme hareketleri içinde ana stop loss noktası olarak da kullanılabilir.** Daha kısa vadeli stop loss noktası olarak 86800 seviyesi takip edilebilir.

**BIST 100 Endeksi (TL)**



**BIST 30 Endeksi (USD)**



**Coca Cola İçecek****Temel Açıldan:**

Cari Fiyat: 46,40 TL Tavsiye: AL Hedef Fiyat : 60,00 TL

**Teknik Açıldan:****Kısa Vadeli Hedef: 48,40**

Orta Vadeli Hedef: sırasıyla 50,00-51,20 bandı ve 52,20

**Ana Stop Loss : 44,50**

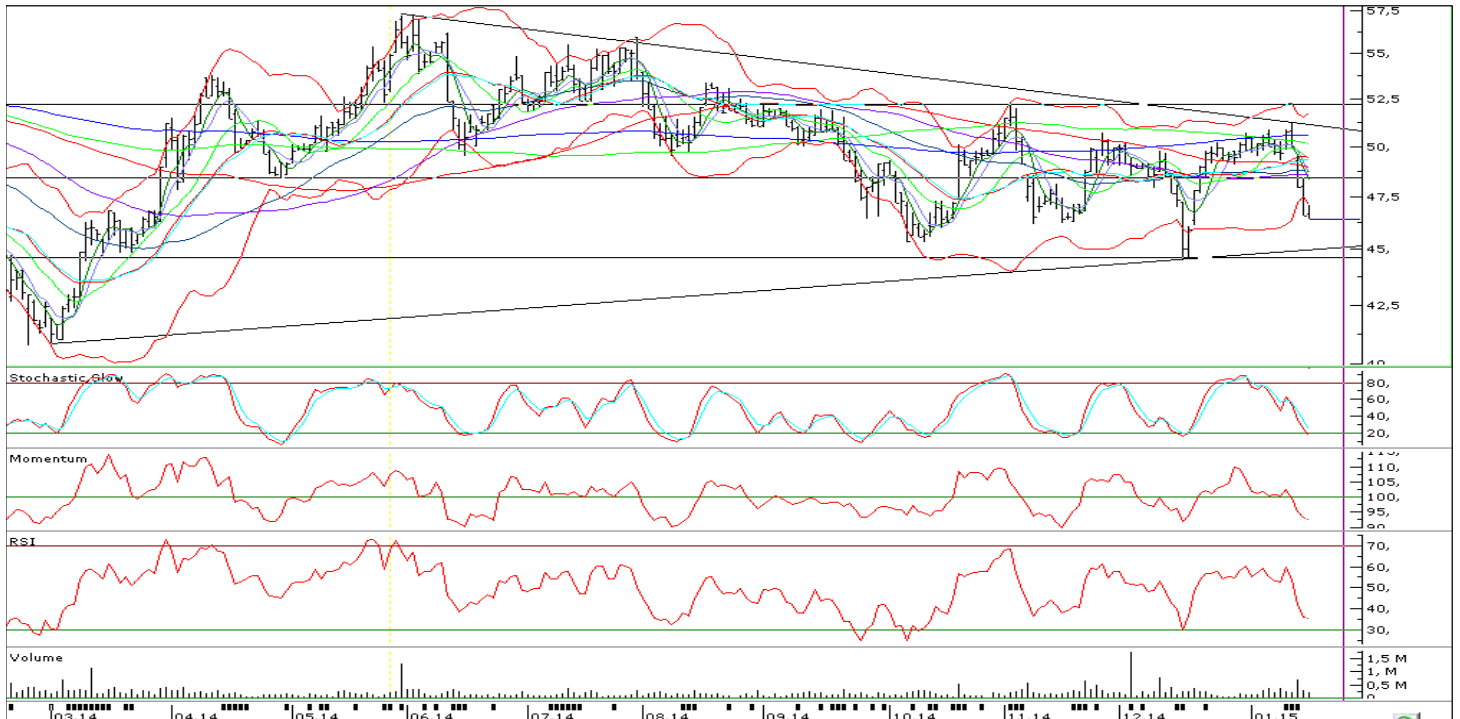
Hissede Ocak ayına ayına başlarken 51,20 seviyesine kadar yaşanan yükselişin sonrasında başlayan alçalan hareket devam etmektedir. **Ana destek** noktası olarak **44,50** seviyesi ön plana çıkmaktadır. Bu seviyenin üzerinde 46,15 ve 45,30 seviyeleri ara destek noktaları olarak etkili olacaktır.

Kısa vadeli **göstergelerin aşırı satım bölgesinde bulunması, bu bölgeden geri dönüş yönünde ortaya çıkan sinyaller dikkate alındığında**, hisse üzerinde **satışların 44,50 seviyesinin üzerinde durulması, bu seviyenin üzerinden ikili dip formasyonu hareketi içinde ilk etapta 48,40 seviyesine doğru bir toparlanma hareketi içine girilmesi beklenebilir. Bu nedenle, 44,50 seviyesine stop loss konularak, hissede trade amaçlı pozisyon alınabileceğini düşünüyoruz.**

Alçalan hareket içinde **44,50 seviyesindeki desteğin bozulması halinde ise, düşüş hareketinin daha uzun süreye yayılacağını, hisselerin yeni bir satış dalgası içine gireceğini düşündüğümüzden, 44,50 seviyesinin üzerinde trade amaçlı alınan pozisyonların kapatılmasını öneriyoruz.**

Hissenin kısa vadeli alçalan trend baskısından kurtulabilmesi, daha uzun süreli bir hareketin oluşabilmesi için 48,40 seviyesinin aşılması gerekmektedir. Bu durumda, yukarıda orta vadeli hedefler olarak sırasıyla 50,00-51,20 bandı ve 52,20 seviyeleri gösterilebilir.

Hissede yukarı ataklarda **satış için de kısa vadeli pozisyonlarda 48,40 seviyesine doğru hareketlenmeler değerlendirilebilir. Orta vadeli pozisyonlarda satış için sırasıyla 51,20 ve 52,20 seviyeleri gözlenebilir.**





**Uyarı Notu 1**

Burada yer alan tüm bilgiler ve görüşler yatırımcıları bilgilendirmek amacıyla TEB Yatırım Menkul Değerler A.Ş. ("TEB Yatırım") tarafından işbu rapor tarihi itibarıyla hazırlanmıştır. TEB Yatırım'ın bu tarihten sonra söz konusu bilgi ve görüşlerde meydana gelebilecek değişikliklerden yatırımcıları haberdar etme yükümlülüğü bulunmamaktadır.

TEB Yatırım ve ona bağlı kurum ve kişiler burada yer alan şirketlerin menkul kıymetleri üzerinde piyasa yapıcısı konumunda veya o menkul kıymetler üzerine yoğun olarak işlem yapıyor olabilirler. TEB Yatırım ve ona bağlı kurum ve kişiler burada yer alan şirketlerin menkul kıymetlerinde işlemleri etkileyecek şekilde pozisyon sahibi olabilirler veya bu şirketlere yatırım bankacılığı hizmeti sunuyor veya sunacak olabilirler. TEB Yatırım ve ona bağlı kurum ve kişiler zaman zaman burada yer alan menkul kıymetlerden her hangi birinde pozisyon almış olabilirler ve bu menkul kıymetleri veya bunlara ilişkin opsiyonları kendi ve/veya müşterilerinin hesabına alıp satabilirler.

Burada tartışılan yatırım seçenekleri tüm yatırımcılara uygun olmayabilir. Yatırımcılar burada bahsedilen şirketlerin menkul kıymetlerine ilişkin her hangi bir yatırım kararını, kendi özel yatırım amaçları ve mali durumlarını göz önünde bulundurarak, o şirket tarafından onaylanmış izahnameyi, sirküleri, kendi araştırmalarını ve bağımsız danışmanlarından aldıkları tavsiyeleri temel alarak yapmalıdır. Burada yer alan bilgiler hukuki, vergisel veya finansal tavsiye olarak yorumlanamaz. Yatırımın döviz üzerinden olması halinde, döviz kurlarındaki değişikliklerin o yatırımın değeri, fiyatı veya o yatırımdan elde edilecek getiri üzerinde ciddi olumsuz etkileri olabilir. Yatırımların getirisi istikrarsız olabilir. Geçmiş performans gelecekte elde edilecek sonuçların bir garantisi olarak kabul edilemez. Burada bahsedilen yatırımların fiyat ve değerleri doğrudan veya dolaylı olarak yatırımcıların menfaatlerine aykırı olarak artabilir veya azalabilir ve bu durum yatırımcıların yatırdıkları anaparada kayba yol açabilir. Yatırımcılar burada bahsedilen yatırımlara ilişkin riskleri kaldırabilecek mali yeterliliğe sahip olmalıdırlar.

Burada yer alan bilgiler halka açık kaynaklardan veya TEB Yatırım tarafından güvenilir addedilen diğer kaynaklardan derlenmiştir. TEB Yatırım bu bilgilerin veya bu bilgilere dayalı olarak yapılan tahmin, çıkarım veya görüşlerin doğruluğu, tamlığı veya uygunluğuna ilişkin açık veya zımni hiçbir beyan veya taahhütte bulunmamaktadır. TEB Yatırım, her hangi bir tarafın uğrayacağı doğrudan/dolaylı, maddi/manevi zararlar da dahil olmak üzere ancak bunlarla sınırlı kalmaksızın, hiçbir sorumluluk veya yükümlülük kabul etmez. Burada yer alan hiçbir bilgi TEB Yatırım veya başka bir şirket tarafından veya onlar adına her hangi bir kimseye, her hangi bir menkul kıymetin alınması veya satılması yönünde her hangi bir icap veya davet teşkil etmez.

Bu rapor onu hazırlayan analistlerin raporda bahsedilen menkul kıymetlere ve şirketlere ilişkin kişisel görüşlerini içermektedir. Analistlere ödenen ücretlerinin hiçbir kısmı kendilerinin bu raporda yer alan tavsiye ve görüşleri ile bağlantılı olmamıştır ve olmayacaktır. Burada yer alan bilgi ve görüşlere ulaşmakla yukarıda yer alan uyarıları anlamış ve bunlara uymayı kabul etmiş addedileceksiniz. Burada yer alan bilgi ve raporların bütün yasal hakları TEB Yatırım'a ait olup, hiçbir şekilde TEB Yatırım'ın ön izni olmadan kısmen ve/veya tamamen kopyalanamaz, başka yerlerde kullanılamaz, dağıtılamaz, değiştirilemez veya ileride kullanılmak üzere bilgisayar sistemlerine aktarılamaz. Aksi halde, TEB Yatırım uğramış olduğu bütün zarar ve ziyanı talep etme hakkını saklı tutar.

**Sermaye Piyasası Kurulu'nun No:III-37.1 "Yatırım Hizmetleri ve Faaliyetleri ile Yan Hizmetlere İlişkin Esaslar Hakkında Tebliği"i Uyarınca Yayımlanan Uyarı Notu**

İşbu materyalde yer alan yatırım bilgi, yorum ve tavsiyeler yatırım danışmanlığı kapsamında değildir. Yatırım danışmanlığı hizmeti; yetkili kuruluşlar tarafından kişilerin risk ve getiri tercihleri dikkate alınarak kişiye özel sunulmaktadır. Burada yer alan yorum ve tavsiyeler ise genel niteliktedir. Bu tavsiyeler mali durumunuz ile risk ve getiri tercihlerinize uygun olmayabilir. Bu nedenle, sadece burada yer alan bilgilere dayanılarak yatırım kararı verilmesi beklentilerinize uygun sonuçlar doğurmayabilir.

İşbu materyal TEB Yatırım Menkul Değerler A.Ş. tarafından sadece bilgi edinilmesi amacıyla hazırlanmıştır ve önceden bildirimde bulunmaksızın değiştirilebilir. Bütün hakları saklıdır. Materyalin hiçbir bölümü TEB Yatırım Menkul Değerler A.Ş.'nin yazılı muvafakatı olmadan herhangi bir şekilde kopyalanamaz, çoğaltılamaz. TEB Yatırım Menkul Değerler A.Ş., sunulan materyali mümkün olduğunca güncel kaynaklardan derlemiş olsa dahi, bütün bilginin doğru ve tam olduğunu taahhüt etmemekte ve güvenilir olduğunu iddia etmemektedir. TEB Yatırım Menkul Değerler A.Ş., işbu materyalin içeriği ile ilgili, materyalin içeriğinden kaynaklanan ya da içerikle bağlantılı olarak üçüncü şahıslara karşı hiçbir sorumluluk kabul etmez. Üçüncü kişi işbu materyalin içeriğinde yer alan materyali referans olarak almayı tercih ederse bunun tamamen kendi riski olduğunu kabul eder.

**Uyarı Notu 2**

Burada önerilen pozisyonların kapatılması için ayrıca bir uyarı notu gönderilmeyecektir. Stop loss seviyesinin altına inilmesi ya da yatırımda vade tercihinin göre (kısa vade / orta vade) belirtilen hedeflere ulaşılması halinde alınan pozisyonlar kapatılmalıdır.

**TEB YATIRIM MENKUL DEĞERLER A.Ş.**

TEB Kampus D Blok Saray Mah. Küçüksu Cad. Sokullu Sok. No.7 Ümraniye 34768 İstanbul

Ticaret Sicil No : 358354 Mersis No: 2477-8312-4558-3728 İnternet site adresi : [www.tebyatirim.com.tr](http://www.tebyatirim.com.tr)Tel: (0216) 636 44 44 Fax: (0216) 631 52 51 e-mail: [ibrahim.usul@teb.com.tr](mailto:ibrahim.usul@teb.com.tr)