

Endeksler	Kapanış	Değişim (%)	
BIST 100	79,933	▲	1.38
BIST 30	97,749	▲	1.43
Sınai	81,809	▲	0.85
Mali	107,995	▲	1.73
Hizmetler	51,758	▲	1.09

BIST 100 Endeksi

Destekler		Dirençler	
I	79,200	III	81,100
II	78,500	II	80,600
III	77,600	I	80,000

Hareketli Ortalamalar

	7 Gün	21 Gün	45 Gün	70 Gün	200 Gün
BIST 100	78,652	77,783	77,608	77,349	77,516

Teknik Hedefler

Kısa vadeli	80,000	
Orta Vadeli	I.Hedef	II.Hedef
	82,800	85,000

İşlem Hacmi (Bin TL)

3,738,411

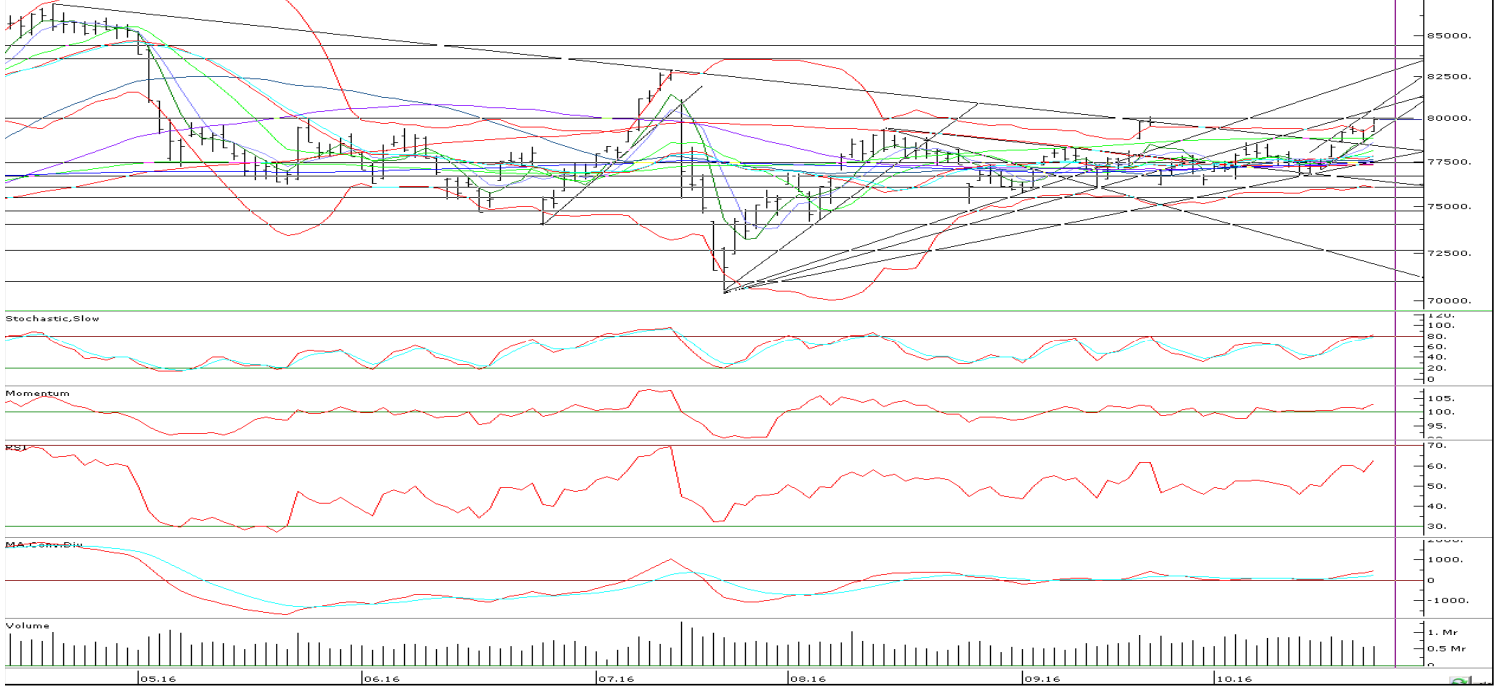
Stop Loss Noktaları

Kısa vadeli	78,500	
Orta Vadeli	I.Stop Loss	II.Stop Loss
	75,500	74,000

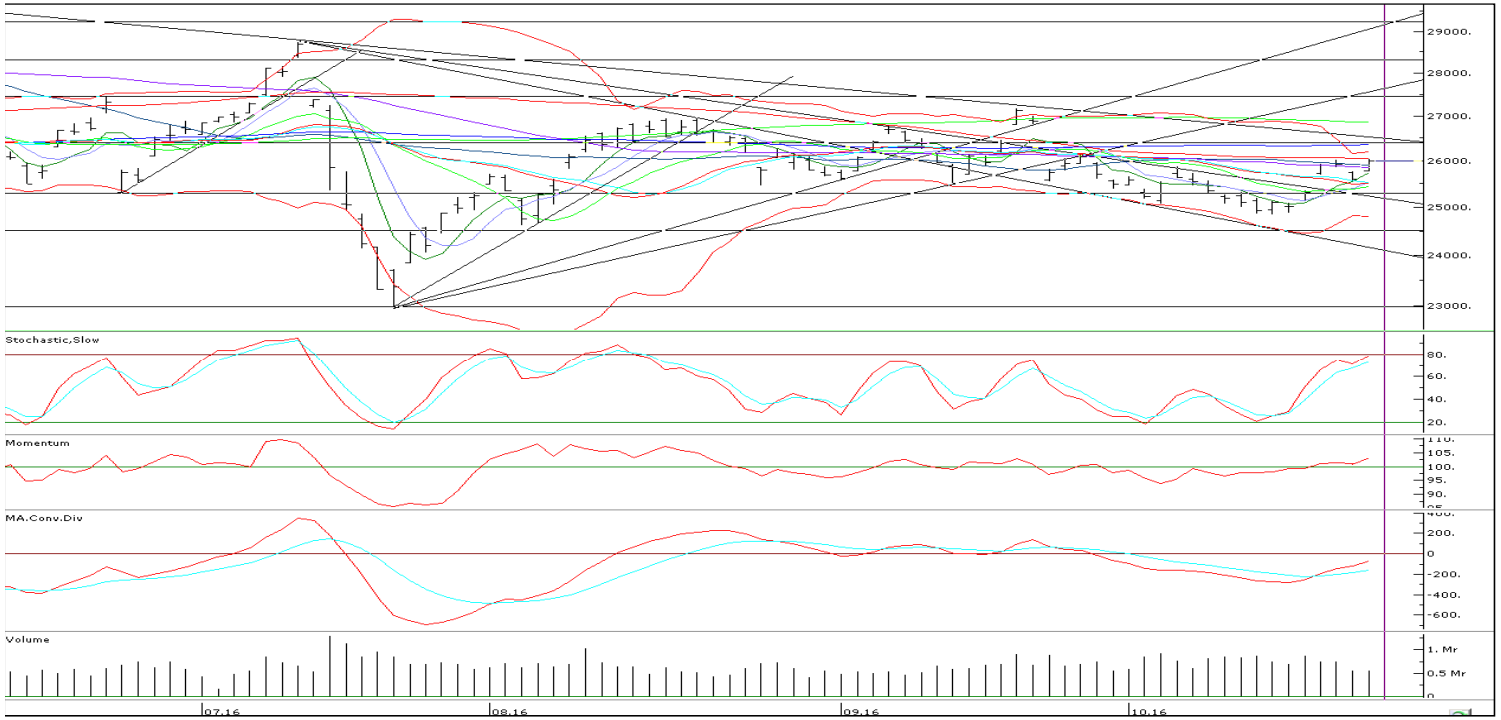
Piyasa Yorumu

- Haftaya %1,38 oranında yükselişle başlayan **BIST'in, bugün güne dünkü seviyelere yakın yatay başlayacağını düşünüyoruz.**
- Seans içinde aşağı yönlü düzeltme hareketleri yaşanabilir, ancak global tarafta borsalarda gözlenen pozitif seyrin satışları sınırlayacağını, BIST 100 endeksi 78500 seviyesinin altına inilmediği sürece, olası bir geri çekilmenin düzeltme olarak kalacağını, son bir haftadır etkili olan yükseliş eğiliminin korunacağını tahmin ediyoruz.
- Bugün içeride Ekim ayı kapasite kullanım oranı ve reel kesim güven endeksi, dışarıda Almanya'nın IFO güven endeksi verileri takip edilecektir.
- BIST'te ilk önemli destek noktasının 79200 seviyesine yükseldiğini görmekteyiz. Diğer önemli destek noktaları 78500 (hisse uzun pozisyonlar için stop loss) ve 77600 seviyelerindedir.
- İlk önemli direnç noktası ise 80000 seviyesi takip edilebilir. Diğer önemli direnç noktaları 81100 ve 81700 seviyelerindedir.
- Kısa süreli düzeltmeler görülse de endekste son bir haftadır etkili olan yükselen hareket içinde 78500 (orta vadeli alçalan trend çizgisi) seviyesinin üzerinde ilk olarak 80000 seviyesinin test edilmesini beklemekteyiz. Bu seviyenin aşılması, yükselişin teknik açıdan 82700 seviyesine doğru sürmesini sağlayacaktır.
- Trade amaçlı işlemler için ise bugün **VAKBN, TRKCM, BIZIM, MGROS, SAHOL** hisselerini teknik olarak uygun görüyoruz.
- Endekste 78500 seviyesine stop loss konularak, bu hisselerde trade amaçlı pozisyon alınabilir. Ancak endeksin 78500 seviyesindeki desteğinin bozulması halinde, bir haftadır etkili olan yükseliş eğiliminin de bozulmasını, piyasanın yeni bir satış dalgası içine girmesini beklediğimizden, böyle bir kırılma durumunda trade amaçlı alınacak pozisyonların tutulmamasını, kapatılmasını öneriyoruz.

BIST 100 Endeksi (TL)



BIST 100 Endeksi (USD)



Uyarı Notu 1

Burada yer alan tüm bilgiler ve görüşler yatırımcıları bilgilendirmek amacıyla TEB Yatırım Menkul Değerler A.Ş. ("TEB Yatırım") tarafından işbu rapor tarihi itibarıyla hazırlanmış olup, önceden bildirimde bulunmaksızın değiştirilebilir. TEB Yatırım, bu dokümanda yer alan bilgileri mümkün olduğunca güncel kaynaklardan derlemiş olmakla birlikte, söz konusu bilgilerin doğru ve tam olduğunu taahhüt etmemekte ve güvenilir olduğunu iddia etmemektedir. TEB Yatırım, dokümandaki bilgiler hazırlanırken yararlanılan ve kullanılan kaynaklardaki hata ve eksikliklerden ve dokümanın içeriğindeki bilgilerin kullanılması sonucunda üçüncü kişilerin uğrayabilecekleri doğrudan ve/veya dolaylı zararlardan, kar yoksunluğundan, manevi zararlardan sorumlu tutulamaz. Burada yer alan yatırım bilgi, yorum ve tavsiyeleri, yorum ve tavsiyede bulunanların kişisel görüşlerine dayanmakta olup finansal bilgi ve genel yatırım tavsiyesi kapsamında hazırlanmıştır ve hiçbir şekilde yatırım danışmanlığı kapsamında değildir. Yatırım danışmanlığı hizmeti; yetkili kuruluşlar tarafından kişilerin risk ve getiri tercihleri dikkate alınarak kişiye özel sunulmaktadır. Burada yer alan yorum ve tavsiyeler ise genel niteliktedir. Bu tavsiyeler mali durumunuz ile risk ve getiri tercihlerinize uygun olmayabilir. Bu nedenle, sadece burada yer alan bilgilere dayanarak yatırım kararı verilmesi beklentilerinize uygun sonuçlar doğurmayabilir. Dolayısıyla burada bahsedilen sermaye piyasası araçlarına ilişkin herhangi bir yatırım kararını, kendi özel yatırım amaçlarınız ve mali durumunuzu göz önünde bulundurarak, kendi araştırmalarınızı ve bağımsız danışmanlarınızdan aldığınız tavsiyeleri temel alarak vermeniz önerilmektedir. Ayrıca Yatırım Danışmanlığı Hizmeti almak isteyen yatırımcıların, TEB Yatırım ile Yatırım Danışmanlığı Sözleşmesi imzalamış ve Yerindelik Testi yapmış olmaları gerekmektedir.

Burada yer alan hiçbir bilgi TEB Yatırım veya başka bir şirket tarafından veya onlar adına her hangi bir kimseye, her hangi bir sermaye piyasası aracının alınması veya satılması yönünde her hangi bir icap veya davet teşkil etmez.

Burada bahsedilen yatırım araçlarının fiyat ve değerleri doğrudan veya dolaylı olarak (döviz kurlarındaki değişiklikler, piyasa eğilimleri, getirinin istikrarsız olması...vs sebeplerle) yatırımcıların menfaatlerine aykırı olarak artabilir veya azalabilir ve bu durum yatırımcıların yatırdıkları anaparada kayba yol açabilir. Raporla belirtilen geçmiş performans, gelecekte elde edilecek sonuçların bir garantisi olarak kabul edilemez.

İşbu dokümanın bütün hakları TEB Yatırım'ın münhasır mülkiyetinde olup, hiçbir bölümü TEB Yatırım'ın yazılı izni olmaksızın kısmen veya tamamen kopyalanamaz, çoğaltılamaz, değiştirilemez veya üçüncü kişilere dağıtılamaz. Aksi halde, TEB Yatırım uğramış olduğu bütün zarar ve ziyarı talep etme hakkını saklı tutar. Bu doküman ABD dahil dağıtımının hukuka ve ilgili mevzuata aykırı olduğu hiçbir ülkede yayımlanamaz veya dağıtılamaz.

Uyarı Notu 2

Burada önerilen pozisyonların kapatılması için ayrıca bir uyarı notu gönderilmeyecektir. Stop loss seviyesinin altına inilmesi ya da yatırımda vade tercihinin göre (kısa vade / orta vade) belirtilen hedeflere ulaşılmaması halinde alınan pozisyonlar kapatılmaktadır.

TEB YATIRIM MENKUL DEĞERLER A.Ş.

TEB Kampus D Blok Saray Mah. Küçüksu Cad. Sokullu Sok. No.7 Ümraniye 34768 İstanbul

Ticaret Sicil No : 358354 Mersis No: 2477-8312-4558-3728 İnternet site adresi : www.tebyatirim.com.trTel: (0216) 636 44 44 Fax: (0216) 631 52 51 e-mail: ibrahim.usul@teb.com.tr