

Endeksler	Kapanış	Değişim (%)	
BIST 100	74,759	▼	-0.52
BIST 30	91,261	▼	-0.61
Sınai	77,858	▲	0.16
Mali	99,880	▼	-0.52
Hizmetler	48,922	▼	-0.52

**BIST 100 Endeksi**

Destekler		Dirençler	
I	74,700	III	77,000
II	74,100	II	76,200
III	73,300	I	75,500

**Hareketli Ortalamalar**

	7 Gün	21 Gün	45 Gün	70 Gün	200 Gün
BIST 100	75,491	77,207	77,402	77,409	77,991

**Teknik Hedefler**

Kısa vadeli	76,200	
Orta Vadeli	I.Hedef	II.Hedef
	78,500	80,000

**İşlem Hacmi (Bin TL)**

3,711,841

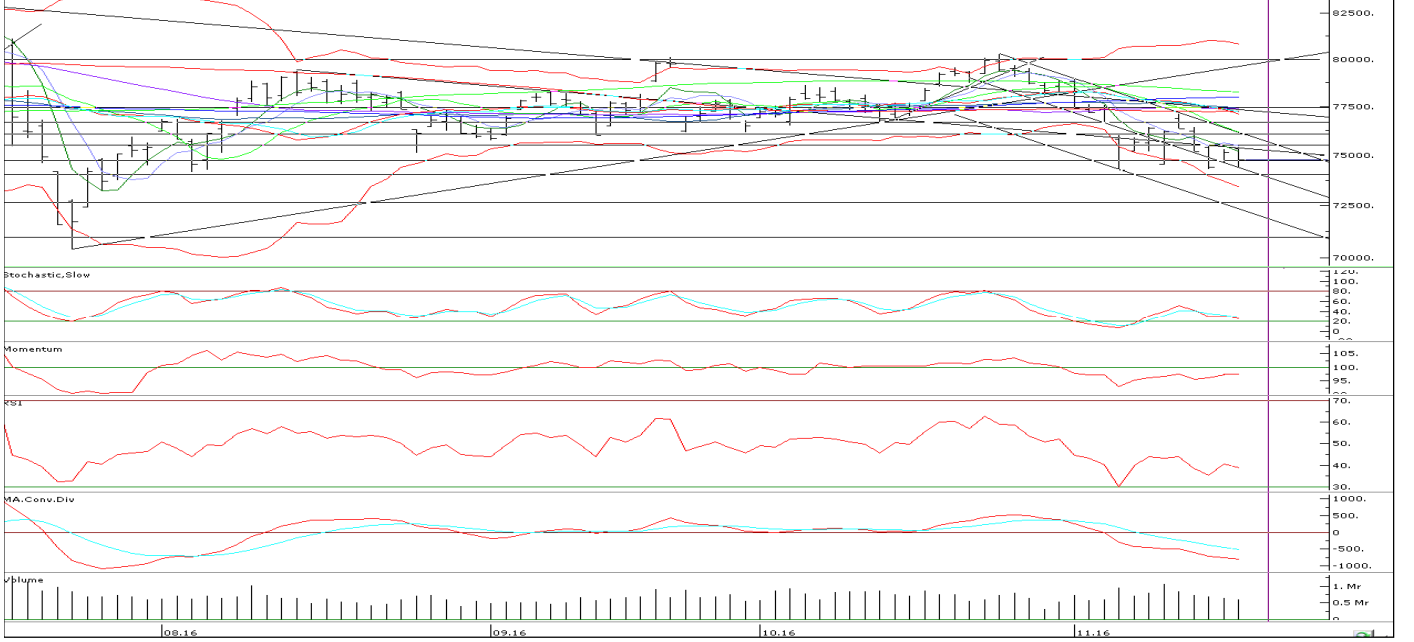
**Stop Loss Noktaları**

Kısa vadeli	74,100	
Orta Vadeli	I.Stop Loss	II.Stop Loss
	72,500	70,400

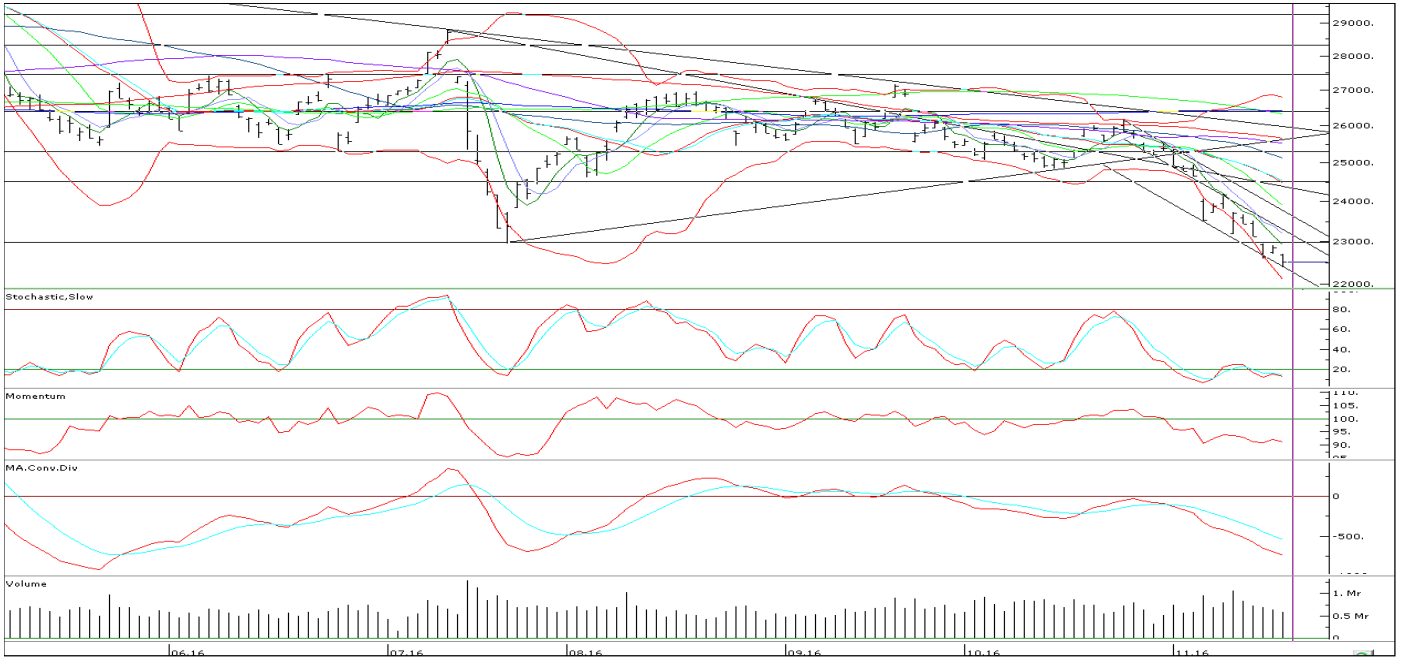
**Piyasa Yorumu**

- **BIST'in** dünkü %0,52 oranındaki değer kaybının sonrasında **bugün güne yatay bir başlangıç yapacağını tahmin ediyoruz.**
- Endekste seans içinde oluşabilecek yukarı bir harekette 75500 seviyesine yakın satış baskısının yeniden artacağını düşünüyoruz. Özellikle ABD dolarındaki yükselişin baskısının sürmesini, hafta başından beri olduğu gibi yukarı hareketi bugün de sınırlamasını beklemekteyiz.
- Teknik açıdan ilk önemli direnç noktası olarak 75500 seviyesini izliyoruz. Diğer önemli direnç noktaları 76200 ve 77000 seviyelerinde bulunmaktadır.
- İlk önemli destek noktası ise 74100 (hisse uzun pozisyonlar için stop loss) seviyesindedir. Diğer önemli destek noktaları 73300 ve 72500 seviyelerindedir.
- Olası bir yukarı harekette 75500 seviyesine yakın piyasa üzerinde satış baskısının bugün yeniden artmasını beklediğimizden, endekste 75000 seviyesinin üzerine bir hareket trade amaçlı uzun pozisyonlarda daha aşağıdan almak amacıyla satış denenebilir.
- Endekste yaşanabilecek aşağı yönlü bir hareket ise 74100 seviyesine stop loss konularak trade amaçlı yeni uzun pozisyon almak için fırsat olarak görülebilir. Böyle bir harekette alınacak pozisyonların da 75000 seviyesinin üzerine bir harekette realize edilmesini öneriyoruz.

**BIST 100 Endeksi (TL)**



**BIST 100 Endeksi (USD)**



Mevcut Model Portföy Tavsiyeleri									
	Tavsiye Tarihi/Fiyatı	Önceki Kapanış Fiyatı	Teknik Analiz Hedefi (KV) (15 işlem günü ortalama)	Temel Analiz Hedef Fiyatı Orta Vade (12 aylık)	Stop Loss Fiyatı	Destekler		Dirençler	
						I	II	I	II
ENKAI	13.10.2016/4.62	4.67	4.77	4.39	4.39	4.59	4.51	4.77	4.83
TRKCM	13.10.2016/2.48	2.53	2.59	2.36	2.36	2.46	2.41	2.59	2.65
TOASO	13.10.2016/23.12	21.38	22.19	25.50	21.96	21.10	20.83	21.80	22.19
SAHOL	13.10.2016/9.33	8.75	9.04	11.50	8.86	8.58	8.43	8.88	9.04
AKBNK	13.10.2016/7.94	7.78	8.02	9.56	7.54	7.67	7.56	7.91	8.02
BIZIM	13.10.2016/13.43	10.71	11.35	19.70	12.76	10.33	10.00	11.05	11.35
GARAN	13.10.2016/7.86	7.61	7.86	9.55	7.47	7.55	7.49	7.68	7.75
ISCTR	13.10.2016/4.71	4.78	4.95	6.46	4.47	4.75	4.69	4.88	4.95
EKGYO	13.10.2016/2.97	2.89	2.95	4.00	2.82	2.85	2.79	2.95	3.01
VAKBN	13.10.2016/4.35	4.33	4.42	5.63	4.13	4.27	4.22	4.42	4.50

**Uyarı Notu 1**

Burada yer alan tüm bilgiler ve görüşler yatırımcıları bilgilendirmek amacıyla TEB Yatırım Menkul Değerler A.Ş. ("TEB Yatırım") tarafından işbu rapor tarihi itibarıyla hazırlanmış olup, önceden bildirimde bulunmaksızın değiştirilebilir. TEB Yatırım, bu dokümanda yer alan bilgileri mümkün olduğunca güncel kaynaklardan derlemiş olmakla birlikte, söz konusu bilgilerin doğru ve tam olduğunu taahhüt etmemekte ve güvenilir olduğunu iddia etmemektedir. TEB Yatırım, dokümandaki bilgiler hazırlanırken yararlanılan ve kullanılan kaynaklardaki hata ve eksikliklerden ve dokümanın içeriğindeki bilgilerin kullanılması sonucunda üçüncü kişilerin uğrayabilecekleri doğrudan ve/veya dolaylı zararlardan, kar yoksunluğundan, manevi zararlardan sorumlu tutulamaz. Burada yer alan yatırım bilgi, yorum ve tavsiyeleri, yorum ve tavsiyede bulunanların kişisel görüşlerine dayanmakta olup finansal bilgi ve genel yatırım tavsiyesi kapsamında hazırlanmıştır ve hiçbir şekilde yatırım danışmanlığı kapsamında değildir. Yatırım danışmanlığı hizmeti; yetkili kuruluşlar tarafından kişilerin risk ve getiri tercihleri dikkate alınarak kişiye özel sunulmaktadır. Burada yer alan yorum ve tavsiyeler ise genel niteliktedir. Bu tavsiyeler mali durumunuz ile risk ve getiri tercihlerinize uygun olmayabilir. Bu nedenle, sadece burada yer alan bilgilere dayanılarak yatırım kararı verilmesi beklentilerinize uygun sonuçlar doğurmayabilir. Dolayısıyla burada bahsedilen sermaye piyasası araçlarına ilişkin herhangi bir yatırım kararını, kendi özel yatırım amaçlarınız ve mali durumunuzu göz önünde bulundurarak, kendi araştırmalarınızı ve bağımsız danışmanlarınızdan aldığınız tavsiyeleri temel alarak vermeniz önerilmektedir. Ayrıca Yatırım Danışmanlığı Hizmeti almak isteyen yatırımcıların, TEB Yatırım ile Yatırım Danışmanlığı Sözleşmesi imzalamış ve Yerindelik Testi yapmış olmaları gerekmektedir.

Burada yer alan hiçbir bilgi TEB Yatırım veya başka bir şirket tarafından veya onlar adına her hangi bir kimseye, her hangi bir sermaye piyasası aracının alınması veya satılması yönünde her hangi bir icap veya davet teşkil etmez.

Burada bahsedilen yatırım araçlarının fiyat ve değerleri doğrudan veya dolaylı olarak (döviz kurlarındaki değişiklikler, piyasa eğilimleri, getirinin istikrarsız olması...vs sebeplerle) yatırımcıların menfaatlerine aykırı olarak artabilir veya azalabilir ve bu durum yatırımcıların yatırdıkları anaparada kayba yol açabilir. Raporda belirtilen geçmiş performans, gelecekte elde edilecek sonuçların bir garantisi olarak kabul edilemez.

İşbu dokümanın bütün hakları TEB Yatırım'ın münhasır mülkiyetinde olup, hiçbir bölümü TEB Yatırım'ın yazılı izni olmaksızın kısmen veya tamamen kopyalanamaz, çoğaltılamaz, değiştirilemez veya üçüncü kişilere dağıtılamaz. Aksi halde, TEB Yatırım uğramış olduğu bütün zarar ve ziyarı talep etme hakkını saklı tutar. Bu doküman ABD dahil dağıtımının hukuka ve ilgili mevzuata aykırı olduğu hiçbir ülkede yayımlanamaz veya dağıtılamaz.

**Uyarı Notu 2**

Burada önerilen pozisyonların kapatılması için ayrıca bir uyarı notu gönderilmeyecektir. Stop loss seviyesinin altına inilmesi ya da yatırımda vade tercihine göre (kısa vade / orta vade) belirtilen hedeflere ulaşılması halinde alınan pozisyonlar kapatılmalıdır.

**TEB YATIRIM MENKUL DEĞERLER A.Ş.**

TEB Kampus D Blok Saray Mah. Küçüksu Cad. Sokullu Sok. No.7 Ümraniye 34768 İstanbul  
Ticaret Sicil No : 358354 Mersis No: 2477-8312-4558-3728 İnternet site adresi : [www.tebyatirim.com.tr](http://www.tebyatirim.com.tr)  
Tel: (0216) 636 44 44 Fax: (0216) 631 52 51 e-mail: [ibrahim.usul@teb.com.tr](mailto:ibrahim.usul@teb.com.tr)