

Endeksler	Kapanış	Değişim (%)
BIST 100	77,916	▲ 0.78
BIST 30	95,525	▲ 0.77
Sınai	80,238	▲ 0.67
Mali	105,193	▲ 0.78
Hizmetler	50,005	▲ 0.78

**BIST 100 Endeksi**

Destekler		Dirençler	
I	77,600	III	80,000
II	76,900	II	79,400
III	76,400	I	78,900

**Hareketli Ortalamalar**

	7 Gün	21 Gün	45 Gün	70 Gün	200 Gün
BIST 100	77,351	77,221	76,866	77,073	76,938

**Teknik Hedefler**

Kısa vadeli	80,000	
Orta Vadeli	I.Hedef	II.Hedef
	82,800	85,000

**İşlem Hacmi (Bin TL)**

3,736,474

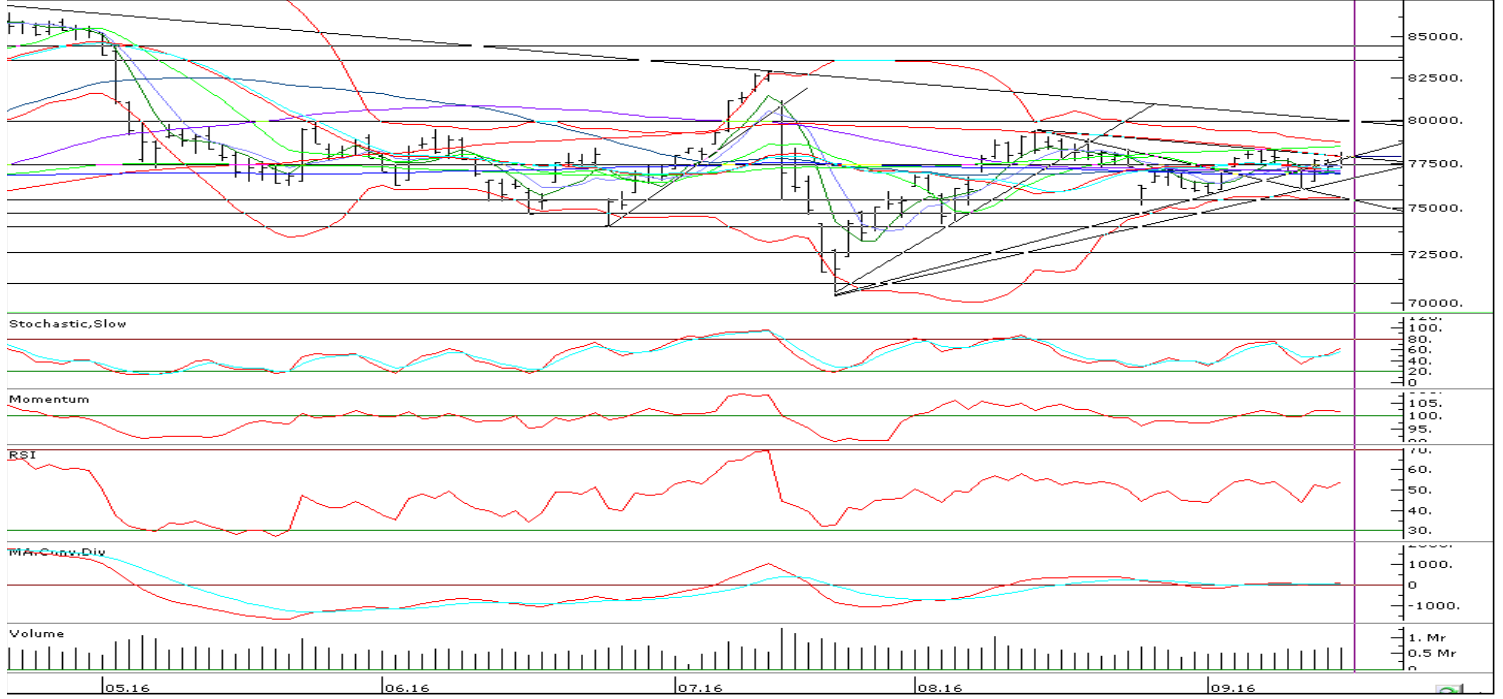
**Stop Loss Noktaları**

Kısa vadeli	76,900	
Orta Vadeli	I.Stop Loss	II.Stop Loss
	75,500	74,000

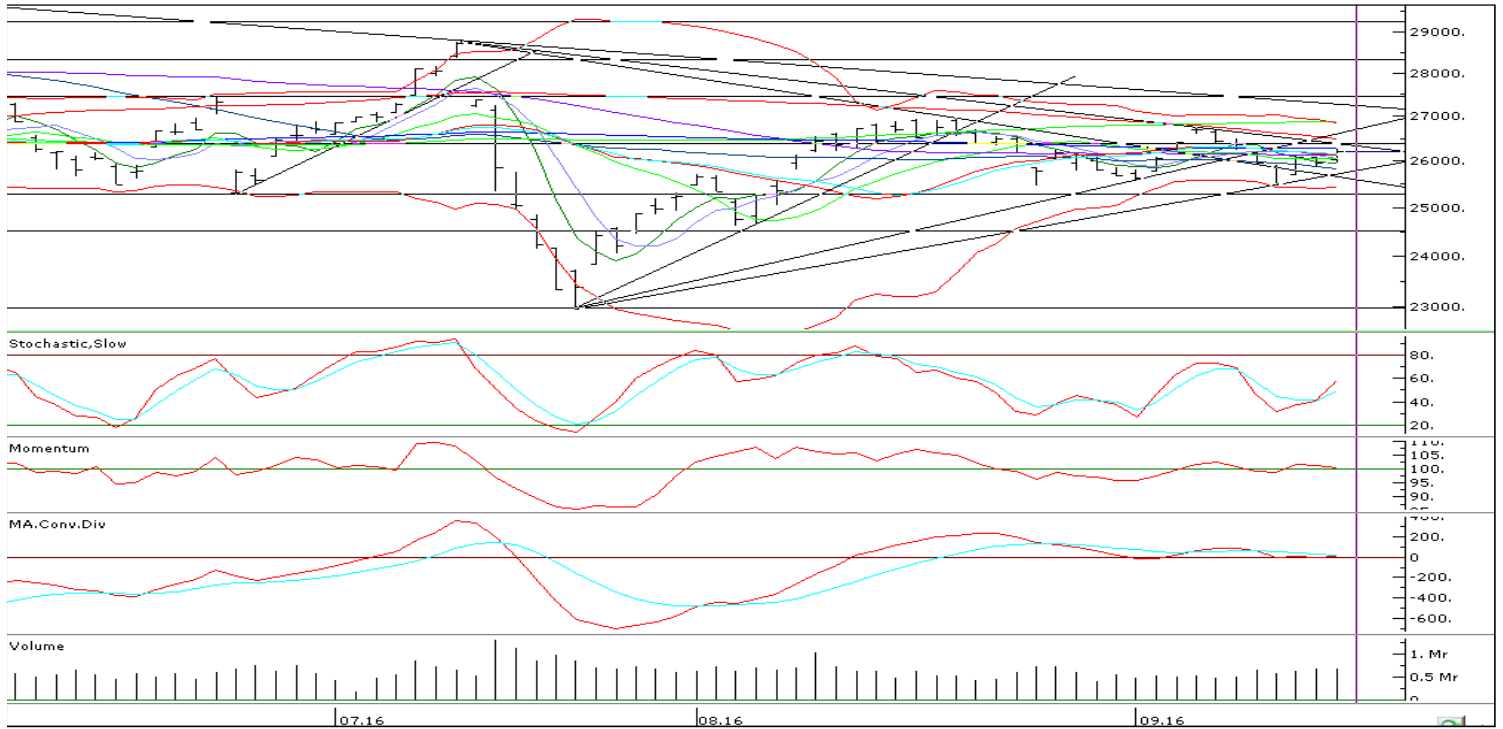
**Piyasa Yorumu**

- Global tarafta borsalar bugün güne FED'in beklenildiği gibi faizlerde bir değişikliğe gitmemesinin etkisi ile pozitif başlıyorlar. ABD endeksleri dün günü %1,09'a varan yükselişlerle kapadılar, Asya borsalarında bugün %1 aşan yükselişler var, Avrupa borsalarının da güne %1 dolayında yukarıda başlaması bekleniyor. FED'in faiz kararı sonrasında USD/TL paritesi ise 2,9750 seviyesinden, 2,9500 sınırına kadar geriledi.
- Günü dün %0,78 oranında yükselişle kapatan **BIST'in de dışarının etkisi ile bugün güne %1 dolayında yukarıda başlamasını bekliyoruz**
- Trade amaçlı işlemler için bugün **AKBNK, YKBNK, TKFEN, EKGYO, ARCLK** hisselerini teknik açıdan uygun görüyoruz.
- Bugün sonuçları saat 14.00'de açıklanacak TCMB toplantısı da önemli olacak (beklenti faiz koridorunun üst bandında 25 baz puanlık yeni bir indirim).
- BIST'te bugünkü ilk önemli direnç noktası ise 78900 seviyesinde bulunuyor. Diğer önemli direnç noktaları 79400 ve 80000 seviyelerindedir.
- Endekste 78900 direncinin kırılması, yükselişin Eylül sonu yaklaşırken 80000 seviyesine doğru sürmesini sağlayacaktır.
- İlk önemli destek noktası olarak ise 77600 seviyesi takip edilebilir. Diğer önemli destek noktaları 76900 (hisse uzun pozisyonlar için stop loss) ve 76400 seviyelerine denk gelmektedir.

**BIST 100 Endeksi (TL)**



**BIST 100 Endeksi (USD)**



**Günlük Teknik Analiz Bülteni**

22.09.2016

	Tavsiye Tarihi/Fiyatı	Önceki Kapanış Fiyatı	Teknik Analiz Hedefi (KV) (15 işlem günü ortalama)	Temel Analiz Hedef Fiyatı Orta Vade (12 aylık)	Stop Loss	Destekler		Dirençler	
						I	II	I	II
<b>Yeni Teknik Tavsiyeler</b>									

<b>Cari Teknik Tavsiye Listesi</b>									

**Mevcut Model Portföy Tavsiyeleri**

	Tavsiye Tarihi/Fiyatı	Önceki Kapanış Fiyatı	Teknik Analiz Hedefi (KV) (15 işlem günü ortalama)	Temel Analiz Hedef Fiyatı Orta Vade (12 aylık)	Stop Loss	Destekler		Dirençler	
						I	II	I	II
GARAN	29.08.2016/7.58	8.25	8.37	9.55	7.20	8.19	8.14	8.32	8.37
ENKAI	29.08.2016/4.39	4.45	4.62	5.90	4.17	4.39	4.35	4.55	4.62
EKGYO	29.08.2016/2.88	3.03	3.00	4.00	2.74	2.96	2.91	3.08	3.12
DOAS	29.08.2016/10.14	10.14	10.50	12.90	9.63	10.11	9.95	10.30	10.50
SAHOL	29.08.2016/9.08	9.69	9.88	11.50	8.63	9.53	9.40	9.88	10.00
YKBNK	29.08.2016/3.56	3.73	3.77	4.72	3.38	3.68	3.60	3.77	3.86
TKFEN	29.08.2016/7.20	7.40	7.60	9.00	6.84	7.37	7.25	7.60	7.72
ISCTR	29.08.2016/4.75	4.88	4.91	6.46	4.51	4.81	4.76	4.91	4.96
BIZIM	29.08.2016/13.50	13.27	13.50	19.70	12.83	13.00	12.73	13.50	13.64
AKBNK	29.08.2016/7.84	8.25	8.37	9.56	7.45	8.20	8.16	8.37	8.45

**Uyarı Notu 1**

Burada yer alan tüm bilgiler ve görüşler yatırımcıları bilgilendirmek amacıyla TEB Yatırım Menkul Değerler A.Ş. ("TEB Yatırım") tarafından işbu rapor tarihi itibarıyla hazırlanmış olup, önceden bildirimde bulunmaksızın değiştirilebilir. TEB Yatırım, bu dokümanda yer alan bilgileri mümkün olduğunca güncel kaynaklardan derlemiş olmakla birlikte, söz konusu bilgilerin doğru ve tam olduğunu taahhüt etmemekte ve güvenilir olduğunu iddia etmemektedir. TEB Yatırım, dokümandaki bilgiler hazırlanırken yararlanılan ve kullanılan kaynaklardaki hata ve eksikliklerden ve dokümanın içeriğindeki bilgilerin kullanılması sonucunda üçüncü kişilerin uğrayabilecekleri doğrudan ve/veya dolaylı zararlardan, kar yoksunluğundan, manevi zararlardan sorumlu tutulamaz. Burada yer alan yatırım bilgi, yorum ve tavsiyeleri, yorum ve tavsiyede bulunanların kişisel görüşlerine dayanmakta olup finansal bilgi ve genel yatırım tavsiyesi kapsamında hazırlanmıştır ve hiçbir şekilde yatırım danışmanlığı kapsamında değildir. Yatırım danışmanlığı hizmeti; yetkili kuruluşlar tarafından kişilerin risk ve getiri tercihleri dikkate alınarak kişiye özel sunulmaktadır. Burada yer alan yorum ve tavsiyeler ise genel niteliktedir. Bu tavsiyeler mali durumunuza ile risk ve getiri tercihlerinize uygun olmayabilir. Bu nedenle, sadece burada yer alan bilgilere dayanılarak yatırım kararı verilmesi beklentilerinize uygun sonuçlar doğurmayabilir. Dolayısıyla burada bahsedilen sermaye piyasası araçlarına ilişkin herhangi bir yatırım kararını, kendi özel yatırım amaçlarınız ve mali durumunuzu göz önünde bulundurarak, kendi araştırmalarınızı ve bağımsız danışmanlarınızdan aldığınız tavsiyeleri temel alarak vermeniz önerilmektedir. Ayrıca Yatırım Danışmanlığı Hizmeti almak isteyen yatırımcıların, TEB Yatırım ile Yatırım Danışmanlığı Sözleşmesi imzalamış ve Yerindelik Testi yapmış olmaları gerekmektedir.

Burada yer alan hiçbir bilgi TEB Yatırım veya başka bir şirket tarafından veya onlar adına her hangi bir kimseye, her hangi bir sermaye piyasası aracının alınması veya satılması yönünde her hangi bir icap veya davet teşkil etmez.

Burada bahsedilen yatırım araçlarının fiyat ve değerleri doğrudan veya dolaylı olarak (döviz kurlarındaki değişiklikler, piyasa eğilimleri, getirinin istikrarsız olması...vs sebeplerle) yatırımcıların menfaatlerine aykırı olarak artabilir veya azalabilir ve bu durum yatırımcıların yatırdıkları anaparada kayba yol açabilir. Raporlarda belirtilen geçmiş performans, gelecekte elde edilecek sonuçların bir garantisi olarak kabul edilemez.

İşbu dokümanın bütün hakları TEB Yatırım'ın münhasır mülkiyetinde olup, hiçbir bölümü TEB Yatırım'ın yazılı izni olmaksızın kısmen veya tamamen kopyalanamaz, çoğaltılamaz, değiştirilemez veya üçüncü kişilere dağıtılamaz. Aksi halde, TEB Yatırım uğramış olduğu bütün zarar ve ziyanı talep etme hakkını saklı tutar. Bu doküman ABD dahil dağıtımının hukuka ve ilgili mevzuata aykırı olduğu hiçbir ülkede yayımlanamaz veya dağıtılamaz.

**Uyarı Notu 2**

**Burada önerilen pozisyonların kapatılması için ayrıca bir uyarı notu gönderilmeyecektir. Stop loss seviyesinin altına inilmesi ya da yatırımda vade tercihinin göre (kısa vade / orta vade) belirtilen hedeflere ulaşılması halinde alınan pozisyonlar kapatılmalıdır.**

**TEB YATIRIM MENKUL DEĞERLER A.Ş.**

TEB Kampus D Blok Saray Mah. Küçüksu Cad. Sokullu Sok. No.7 Ümraniye 34768 İstanbul

Ticaret Sicil No : 358354 Mersis No: 2477-8312-4558-3728 İnternet site adresi : [www.tebyatirim.com.tr](http://www.tebyatirim.com.tr)Tel: (0216) 636 44 44 Fax: (0216) 631 52 51 e-mail: [ibrahim.usul@teb.com.tr](mailto:ibrahim.usul@teb.com.tr)