

Endeksler	Kapanış	Değişim (%)
BIST 100	78,333	▼ -0.52
BIST 30	95,701	▼ -0.43
Sınai	80,263	▼ -0.65
Mali	105,788	▼ -0.24
Hizmetler	50,927	▼ -1.02

BIST 100 Endeksi

Destekler		Dirençler	
I	77,600	III	80,600
II	77,000	II	80,000
III	76,200	I	79,300

Hareketli Ortalamalar

	7 Gün	21 Gün	45 Gün	70 Gün	200 Gün
BIST 100	79,258	78,069	77,691	77,242	77,637

Teknik Hedefler

Kısa vadeli	80,000	
Orta Vadeli	I.Hedef	II.Hedef
	82,800	85,000

İşlem Hacmi (Bin TL)

1,688,820

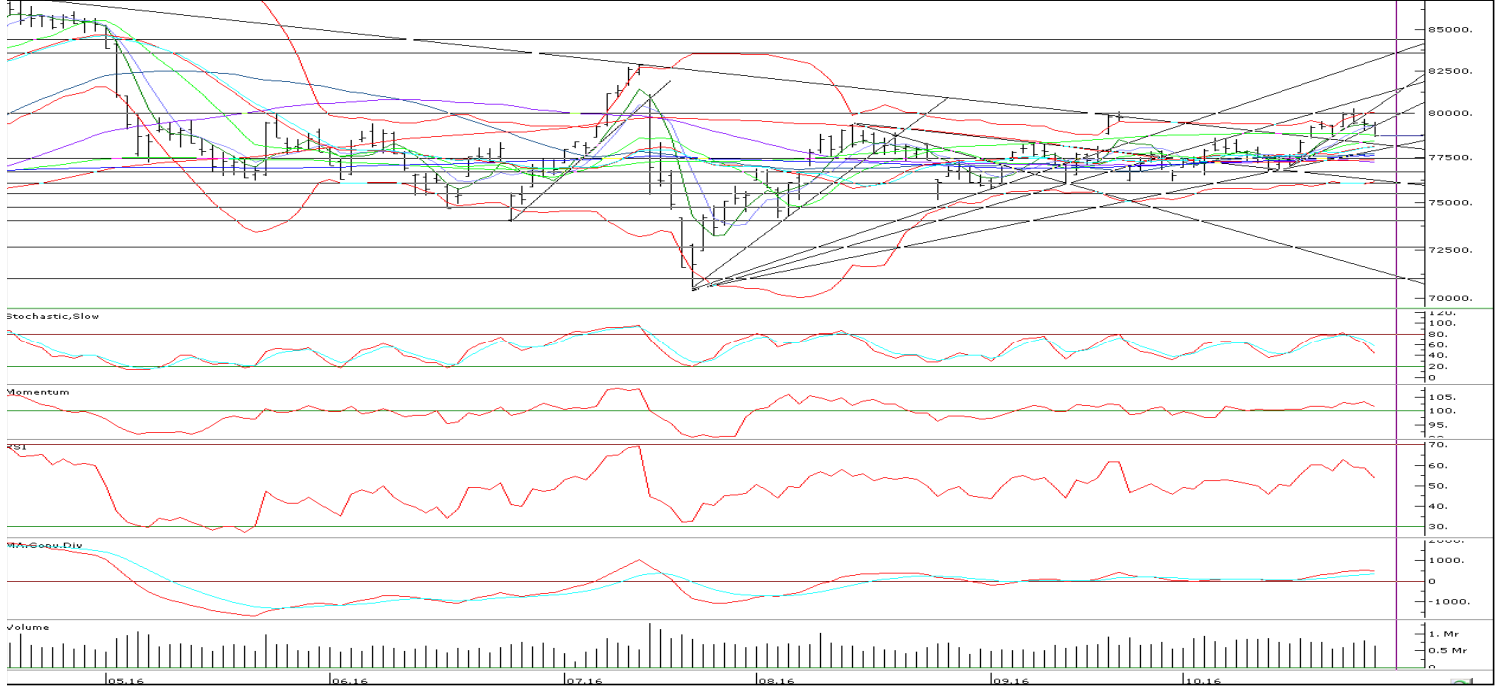
Stop Loss Noktaları

Kısa vadeli	77,000	
Orta Vadeli	I.Stop Loss	II.Stop Loss
	75,500	74,000

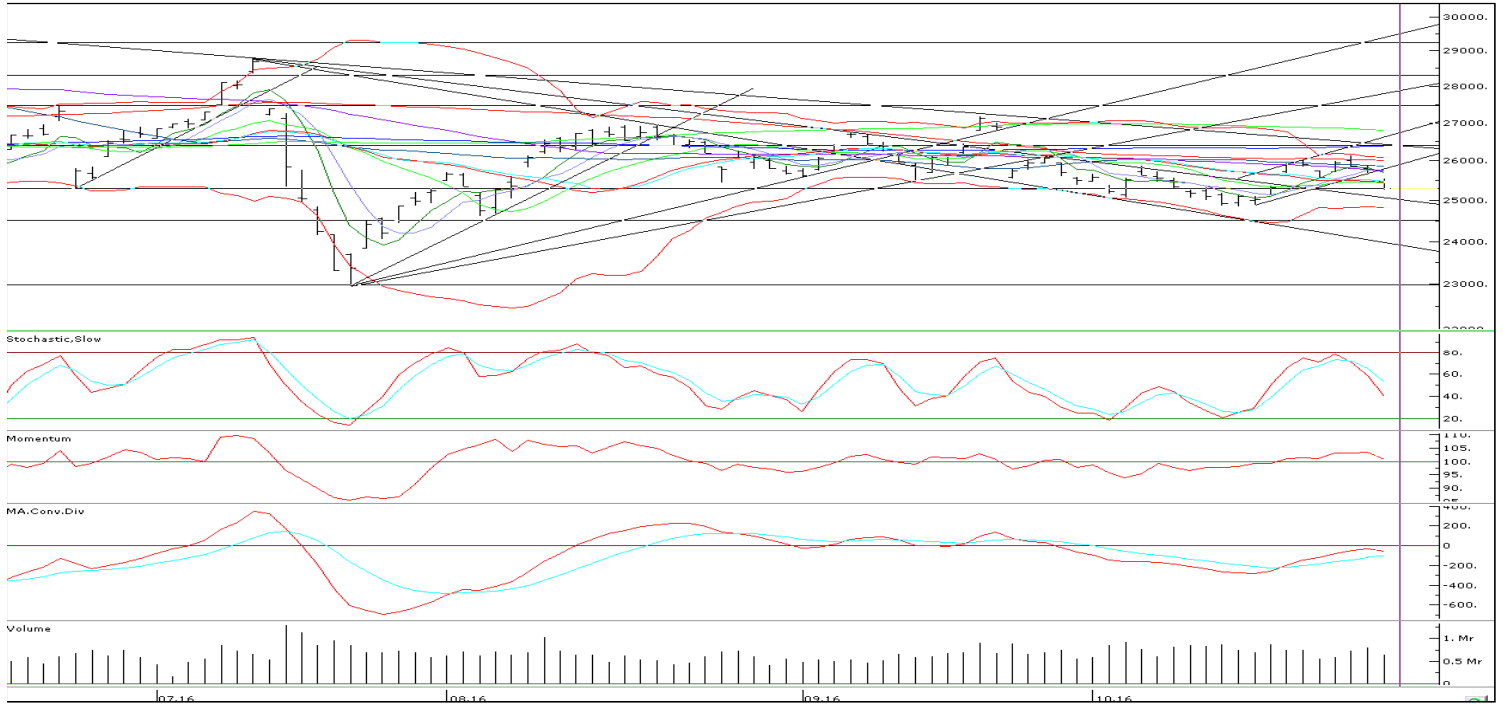
Piyasa Yorumu

- Geçtiğimiz haftayı satış baskısı altında geçiren, ABD tahvil faizlerindeki yükselişin özellikle gelişen ülke piyasalarına getirdiği satışların, USD/TL paritesindeki yükselişin olumsuz etkisini gördüğümüz **BIST'in, yeni haftaya yatay başlayacağını tahmin ediyoruz.**
- Seans içinde teknik nedenlerden dolayı zayıf yukarı ataklar beklenebilir. Ancak yükselişin sınırlı olmasını, endekste hafta başında da 79300 seviyesine yaklaştıkça zorlanmanın sürmesini bekliyoruz. Bu nedenle, seans içi yukarı ataklar trade amaçlı pozisyonlarda satış fırsatı olarak kullanılabilir.
- Global tarafta bugün Euro Bölgesi üçüncü çeyrek büyüme verileri, ABD'de açıklanacak kişisel gelir ve harcamalar verileri ile Chicago PMI verileri izlenecek. Ayrıca yarın BOJ toplantısı, Çarşamba günü FED toplantısı, Cuma günü ABD tarımdışı istihdam verisi bu hafta önemli olacak. İçeride ise Perşembe günü Eylül ayı enflasyon rakamları açıklanacak.
- BIST'te hafta başında ilk önemli direnç noktası olarak 79300 seviyesi ön plana çıkmaktadır. Diğer önemli direnç noktaları 80000 ve 80600 seviyelerinde bulunmaktadır.
- İlk önemli destek noktası ise olarak 77600 seviyesi takip edilebilir. Diğer önemli destek noktaları 77000 (hisse uzun pozisyonlar için stop loss) ve 76200 seviyelerindedir.
- Trade amaçlı işlemler için ise hafta başında **VAKBN, TRKCM, MGROS** hisselerini teknik olarak uygun görüyoruz.
- 77000 seviyesine stop loss konularak, bu hisselerde kısa süreli trade amaçlı pozisyon alınabilir. Fakat endeksin 77000 seviyesindeki desteğinin bozulması halinde, son bir haftadır etkili olan satış baskısının yoğunlaşacağını düşündüğümüzden, böyle bir kırılma durumunda trade amaçlı alınacak pozisyonların tutulmamasını, kapatılmasını öneriyoruz.

BIST 100 Endeksi (TL)



BIST 100 Endeksi (USD)



Mevcut Model Portföy Tavsiyeleri

	Tavsiye Tarihi/Fiyatı	Önceki Kapanış Fiyatı	Teknik Analiz Hedefi (KV) (15 işlem günü ortalama)	Temel Analiz Hedef Fiyatı Orta Vade (12 aylık)	Stop Loss	Destekler		Dirençler	
						I	II	I	II
ENKAI	13.10.2016/4.62	4.73	4.83	4.39	4.39	4.64	4.51	4.83	4.92
TRKCM	13.10.2016/2.48	2.57	2.68	2.36	2.36	2.51	2.46	2.68	2.74
TOASO	13.10.2016/23.12	23.14	24.00	25.50	12.46	22.92	22.60	23.60	24.00
SAHOL	13.10.2016/9.33	9.35	9.65	11.50	8.86	9.30	9.17	9.56	9.65
AKBNK	13.10.2016/7.94	8.19	8.35	9.56	7.54	8.11	8.03	8.26	8.35
BIZIM	13.10.2016/13.43	13.01	13.42	19.70	12.76	12.88	12.68	13.20	13.42
GARAN	13.10.2016/7.86	8.28	8.43	9.55	7.47	8.25	8.14	8.36	8.43
ISCTR	13.10.2016/4.71	5.00	5.02	6.46	4.47	4.93	4.85	5.02	5.07
EKGYO	13.10.2016/2.97	3.18	3.21	4.00	2.82	3.09	3.04	3.21	3.27
VAKBN	13.10.2016/4.35	4.55	4.78	5.63	4.13	4.48	4.37	4.62	4.70

Uyarı Notu 1

Burada yer alan tüm bilgiler ve görüşler yatırımcıları bilgilendirmek amacıyla TEB Yatırım Menkul Değerler A.Ş. ("TEB Yatırım") tarafından işbu rapor tarihi itibarıyla hazırlanmış olup, önceden bildirimde bulunmaksızın değiştirilebilir. TEB Yatırım, bu dokümanda yer alan bilgileri mümkün olduğunca güncel kaynaklardan derlemiş olmakla birlikte, söz konusu bilgilerin doğru ve tam olduğunu taahhüt etmemekte ve güvenilir olduğunu iddia etmemektedir. TEB Yatırım, dokümandaki bilgiler hazırlanırken yararlanılan ve kullanılan kaynaklardaki hata ve eksikliklerden ve dokümanın içeriğindeki bilgilerin kullanılması sonucunda üçüncü kişilerin uğrayabilecekleri doğrudan ve/veya dolaylı zararlardan, kar yoksunluğundan, manevi zararlardan sorumlu tutulamaz. Burada yer alan yatırım bilgi, yorum ve tavsiyeleri, yorum ve tavsiyede bulunanların kişisel görüşlerine dayanmakta olup finansal bilgi ve genel yatırım tavsiyesi kapsamında hazırlanmıştır ve hiçbir şekilde yatırım danışmanlığı kapsamında değildir. Yatırım danışmanlığı hizmeti; yetkili kuruluşlar tarafından kişilerin risk ve getiri tercihleri dikkate alınarak kişiye özel sunulmaktadır. Burada yer alan yorum ve tavsiyeler ise genel niteliktedir. Bu tavsiyeler mali durumunuz ile risk ve getiri tercihlerinize uygun olmayabilir. Bu nedenle, sadece burada yer alan bilgilere dayanarak yatırım kararı verilmesi beklentilerinize uygun sonuçlar doğurmayabilir. Dolayısıyla burada bahsedilen sermaye piyasası araçlarına ilişkin herhangi bir yatırım kararını, kendi özel yatırım amaçlarınız ve mali durumunuzu göz önünde bulundurarak, kendi araştırmalarınızı ve bağımsız danışmanlarınızdan aldığınız tavsiyeleri temel alarak vermeniz önerilmektedir. Ayrıca Yatırım Danışmanlığı Hizmeti almak isteyen yatırımcıların, TEB Yatırım ile Yatırım Danışmanlığı Sözleşmesi imzalamış ve Yerindelik Testi yapmış olmaları gerekmektedir.

Burada yer alan hiçbir bilgi TEB Yatırım veya başka bir şirket tarafından veya onlar adına her hangi bir kimseye, her hangi bir sermaye piyasası aracının alınması veya satılması yönünde her hangi bir icap veya davet teşkil etmez.

Burada bahsedilen yatırım araçlarının fiyat ve değerleri doğrudan veya dolaylı olarak (döviz kurlarındaki değişiklikler, piyasa eğilimleri, getirinin istikrarsız olması...vs sebeplerle) yatırımcıların menfaatlerine aykırı olarak artabilir veya azalabilir ve bu durum yatırımcıların yatırdıkları anaparada kayba yol açabilir. Raporla belirtilen geçmiş performans, gelecekte elde edilecek sonuçların bir garantisi olarak kabul edilemez.

İşbu dokümanın bütün hakları TEB Yatırım'ın münhasır mülkiyetinde olup, hiçbir bölümü TEB Yatırım'ın yazılı izni olmaksızın kısmen veya tamamen kopyalanamaz, çoğaltılamaz, değiştirilemez veya üçüncü kişilere dağıtılamaz. Aksi halde, TEB Yatırım uğramış olduğu bütün zarar ve ziyanı talep etme hakkını saklı tutar. Bu doküman ABD dahil dağıtımının hukuka ve ilgili mevzuata aykırı olduğu hiçbir ülkede yayımlanamaz veya dağıtılamaz.

Uyarı Notu 2

Burada önerilen pozisyonların kapatılması için ayrıca bir uyarı notu gönderilmeyecektir. Stop loss seviyesinin altına inilmesi ya da yatırımda vade tercihinin göre (kısa vade / orta vade) belirtilen hedeflere ulaşılması halinde alınan pozisyonlar kapatılmalıdır.

TEB YATIRIM MENKUL DEĞERLER A.Ş.

TEB Kampus D Blok Saray Mah. Küçüksu Cad. Sokullu Sok. No.7 Ümraniye 34768 İstanbul

Ticaret Sicil No : 358354 Mersis No: 2477-8312-4558-3728 İnternet site adresi : www.tebyatirim.com.tr
Tel: (0216) 636 44 44 Fax: (0216) 631 52 51 e-mail: ibrahim.usul@teb.com.tr